



ที่ อว ๐๖๔๕.๙/งพ๖

สำนักวิทยบริการและเทคโนโลยีสารสนเทศ
มหาวิทยาลัยราชภัฏสวนสุนันทา
๑ ถนนอุทองนอก เขตดุสิต กรุงเทพฯ
๑๐๓๐๐

๒๙ มิถุนายน ๒๕๖๕

เรื่อง ขอเชิญชวนส่งบทความเพื่อตีพิมพ์และเผยแพร่ในวารสารวิทยาสารสนเทศและเทคโนโลยี

เรียน อธิการบดี

- สิ่งที่ส่งมาด้วย ๑. คำแนะนำในการจัดเตรียมต้นฉบับสำหรับผู้เขียนบทความ จำนวน ๑ ชุด
๒. แบบฟอร์มการเขียนบทความวิชาการและบทความวิจัย จำนวน ๒ ชุด
๓. แบบฟอร์มการส่งบทความ จำนวน ๑ ชุด

ด้วยสำนักวิทยบริการและเทคโนโลยีสารสนเทศ มหาวิทยาลัยราชภัฏสวนสุนันทา ได้จัดทำวารสาร วิทยาสารสนเทศและเทคโนโลยี มีวัตถุประสงค์เพื่อตีพิมพ์และเผยแพร่บทความวิจัยและบทความวิชาการทั้ง ภาษาไทยและภาษาอังกฤษ ทางด้านสารสนเทศศาสตร์ สารสนเทศศึกษา บรรณารักษศาสตร์ เทคโนโลยี สารสนเทศ การจัดการเทคโนโลยี และสาขาอื่นที่เกี่ยวข้อง โดยมีการพิจารณาคุณภาพของบทความจาก ผู้ทรงคุณวุฒิในสาขาที่เกี่ยวข้อง จำนวน ๓ ท่านต่อบทความ ซึ่งกำหนดตีพิมพ์วารสารปีละ ๒ ฉบับ และวารสาร ดังกล่าวปรากฏอยู่ใน Google scholar เรียบร้อยแล้ว

ในการนี้ สำนักวิทยบริการและเทคโนโลยีสารสนเทศ จึงขอความอนุเคราะห์ประชาสัมพันธ์ เชิญคณาจารย์ นักวิจัย นักวิชาการ และนักศึกษาในสังกัดของท่าน ให้ส่งบทความวิจัยหรือบทความวิชาการ เพื่อพิจารณาตีพิมพ์ในวารสารวิทยาสารสนเทศและเทคโนโลยี โดยไม่เสียค่าใช้จ่าย ผู้สนใจสามารถส่งต้นฉบับ และติดตามรายละเอียดได้ที่เว็บไซต์ www.jait.ssr.u.ac.th หรือติดต่อสอบถามเพิ่มเติมได้ที่ สำนักวิทยบริการ และเทคโนโลยีสารสนเทศ มหาวิทยาลัยราชภัฏสวนสุนันทา โทรศัพท์ ๐๒-๑๖๐-๑๑๕๕, ๐๒-๑๖๐-๑๒๔๔, และ e-mail: jait@ssru.ac.th

จึงเรียนมาเพื่อโปรดพิจารณาอนุเคราะห์ประชาสัมพันธ์ และขอขอบคุณมา ณ โอกาสนี้

ขอแสดงความนับถือ

(ผู้ช่วยศาสตราจารย์ ดร.ศิริลักษณ์ เกตุฉาย)

ผู้อำนวยการสำนักวิทยบริการและเทคโนโลยีสารสนเทศ ปฏิบัติราชการแทน
อธิการบดีมหาวิทยาลัยราชภัฏสวนสุนันทา

ศูนย์วิทยบริการ สำนักวิทยบริการและเทคโนโลยีสารสนเทศ

โทร. ๐๒-๑๖๐-๑๑๕๕

โทรสาร ๐๒-๑๖๐-๑๒๔๔

คำแนะนำในการจัดเตรียมต้นฉบับสำหรับผู้เขียน

วารสารวิทยาสารสนเทศและเทคโนโลยี

วารสารวิทยาสารสนเทศและเทคโนโลยี เปิดรับบทความวิชาการและบทความวิจัยทั้งภาษาไทยและภาษาอังกฤษ ทางด้านสารสนเทศศาสตร์ สารสนเทศศึกษา บรรณารักษศาสตร์ เทคโนโลยีสารสนเทศ การจัดการเทคโนโลยี และสาขาอื่น ๆ ซึ่งเป็นวิทยาการและองค์ความรู้ร่วมสมัย โดยบทความที่ส่งมาเพื่อพิจารณาตีพิมพ์จะต้องไม่เป็นผลงานวิจัย/วิชาการที่เคยได้รับการเผยแพร่ในวารสารใดมาก่อน หรือไม่อยู่ในระหว่างการพิจารณาตีพิมพ์ของวารสารอื่น บทความทุกบทความที่ตีพิมพ์ลงในวารสารฉบับนี้จะต้องผ่านการพิจารณาจากผู้ทรงคุณวุฒิจำนวน 3 ท่านต่อหนึ่งบทความ กองบรรณาธิการขอสงวนสิทธิ์ในการแก้ไขต้นฉบับและการพิจารณาตีพิมพ์ตามลำดับก่อนหลัง โดยมีข้อเสนอแนะในการส่งบทความดังนี้

การเตรียมและการส่งต้นฉบับ

ตั้งค่านำกระดาษเป็นขนาด B5 (7.17"×10.12") ระยะขอบ บน 1" ล่าง 0.75" ภายนอก 0.75" ภายใน 0.75" โดยใช้รูปแบบอักษร TH SarabunPSK การพิมพ์ให้ใช้กระดาษขนาด A4 โดยใช้รูปแบบอักษร TH SarabunPSK

1. ชื่อเรื่องภาษาไทย ใช้รูปแบบอักษร TH SarabunPSK ตัวหนา ขนาด 18
2. ชื่อเรื่องภาษาอังกฤษ ใช้รูปแบบอักษร TH SarabunPSK ตัวหนา ขนาด 18
3. *ชื่อผู้วิจัยภาษาไทย (ไม่ต้องใส่ นาย/นางสาว ใส่เฉพาะยศ (ถ้ามี) ใช้รูปแบบอักษร TH SarabunPSK ขนาด 15
4. *ชื่อผู้วิจัยภาษาอังกฤษ (ไม่ต้องใส่ นาย/นางสาว ใส่เฉพาะยศ (ถ้ามี) ใช้รูปแบบอักษร TH SarabunPSK ขนาด 15
5. สังกัดของผู้วิจัย (ภาษาไทย) และ E-mail ใช้รูปแบบอักษร TH SarabunPSK ขนาด 12
6. สังกัดของผู้วิจัย (ภาษาอังกฤษ) และ E-mail ใช้รูปแบบอักษร TH SarabunPSK ขนาด 12
7. หัวข้อหลัก ใช้รูปแบบอักษร TH SarabunPSK ตัวหนา ขนาด 14
8. เนื้อเรื่อง ใช้รูปแบบอักษร TH SarabunPSK ขนาด 14
9. มีเนื้อหาบทความไม่เกิน 8-15 หน้า
10. ภาพประกอบ ควรแนบไฟล์ภาพต้นฉบับพร้อมเขียนคำอธิบายภาพ และควรเขียนหมายเลขกำกับภาพเพื่อความถูกต้องและง่ายต่อการจัดเรียงข้อมูล

ส่งบทความผ่านระบบ www.jait.ssrui.ac.th เท่านั้น

หากต้องการรายละเอียดเพิ่มเติม กรุณาติดต่อ สำนักวิทยบริการและเทคโนโลยีสารสนเทศ

มหาวิทยาลัยราชภัฏสวนสุนันทา เลขที่ 1 ถนนอุทองนอก แขวงดุสิต เขตดุสิต กรุงเทพมหานคร 10300

โทรศัพท์ 02-1601155 หรือ 02-1601249 โทรสาร 02-1601248 email : jait@ssru.ac.th

มีต่อด้านหลัง.....

การเขียนเอกสารอ้างอิง APA

1. การอ้างอิงแทรกในเนื้อหา ให้ใช้การอ้างอิงแบบนาม-ปี (name-year system) ไว้ข้างหน้าหรือข้างท้ายข้อความที่ต้องการอ้างอิงแหล่งที่มาของข้อความนั้น เช่น
ศิริลักษณ์ เกตุฉาย (2556) กล่าวถึงหลักพิจารณา.....
.....การยอมรับเทคโนโลยี (ศิริลักษณ์ เกตุฉาย และวีรวรรณ ศรีสวัสดิ์, ม.ป.ป.)
Wilson และ Thomson (1998) อธิบายถึง.....
Wilson และคณะ (2012) ได้วิจัยเกี่ยวกับ.....
.....ต่อการจัดการสารสนเทศ (Wilson et al., 2012).
Wilson and Dannis (n.d.) added the instruction.....
มหาวิทยาลัยราชภัฏสวนสุนันทา (2564) ได้สรุปสถิติ.....
.....อย่างมีประสิทธิภาพ (มหาวิทยาลัยราชภัฏสวนสุนันทา, 2564)
2. บรรณานุกรม (Reference) เป็นการรวบรวมรายการเอกสารทั้งหมดที่ผู้เขียนใช้อ้างอิงในเนื้อหา นำมาจัดเรียงตามลำดับตัวอักษรแบบพจนานุกรม
 - 2.1 หนังสือ
ศิริพร ศรีเฉลียง. (2542). *ห้องสมุดมหาวิทยาลัย*. สถาบันราชภัฏเพชรบุรีวิทยาการณ.
Jackson, L. M. (2019). *The psychology of prejudice: From attitudes to social action* (2nd ed.). American Psychological Association. <https://doi.org/10.1037/0000168-000>
 - 2.2 บทความ
ประภาส พาวินนท์. (2541). ทิศทางการบริการสารสนเทศของห้องสมุดสถาบันราชภัฏ. *วารสารห้องสมุด*, 42(2), 37-45.
McCleskey, S. E. (2006). Staffing in academic art and architecture departmental libraries: Case studies. *Art Documentation*, 25(1), 46-55. <https://doi.org/10.1086/adx.25.1.27949402>
 - 2.3 วิทยานิพนธ์
มัติ เศษมา. (2562). *ปัจจัยส่วนประสมทางการตลาดในการเลือกใช้บริการสั่งอาหารแบบจัดส่งของผู้บริโภคในเขตกรุงเทพมหานคร* [วิทยานิพนธ์ปริญญาโทมหาบัณฑิต ไม่ได้ตีพิมพ์]. สถาบันเทคโนโลยีแห่งสุวรรณภูมิ.
สุทิน อุตบุรณ์. (2560). *กรณีศึกษาการสกัดข้อมูลงานวิจัยบนเว็บเพจด้วยเว็บครอว์เลอร์* [วิทยานิพนธ์ปริญญาโทมหาบัณฑิต, มหาวิทยาลัยบูรพา]. Thai Digital Collection.
Yang, S. (2022). *Scatter based novel imaging systems* [Doctoral dissertation, University of Arizona]. UA Campus Repository. <https://repository.arizona.edu/handle/10150/664375>
 - 2.4 เว็บไซต์
สมาคมห้องสมุดแห่งประเทศไทย. (ม.ป.ป.). *มาตรฐานห้องสมุด 2549*. <https://www.tla.or.th/index.php/th/1/standard>
Mercer, M. (2021, October 25). *Can you afford a home-care worker?* AARP. <https://www.aarp.org/caregiving/financial-legal/info-2017/afford-a-homecare-worker.html>

วันที่รับบทความ.....

วันที่แก้ไขบทความ.....

วันที่ตอบรับบทความ.....



แบบคำขอส่งบทความเพื่อพิจารณานำลงวารสารวารสารสนเทศและเทคโนโลยี
มหาวิทยาลัยราชภัฏสกลนคร

เรียน บรรณาธิการวารสารวารสารสนเทศและเทคโนโลยี

วันที่.....เดือน..... พ.ศ.....

ข้าพเจ้า (นาย/นาง/นางสาว/อื่น ๆ (ระบุ))

สถานะในการส่งบทความ () คณาจารย์/นักวิชาการ () นักศึกษา () อื่น ๆ ระบุ.....

สาขาวิชา/คณะ/หน่วยงาน.....

สถาบัน/มหาวิทยาลัย.....

ที่อยู่ที่สามารถติดต่อได้สะดวก..... หมู่ที่..... ซอย.....

ถนน..... อำเภอ..... จังหวัด.....

รหัสไปรษณีย์..... โทรศัพท์..... โทรศัพท์มือถือ.....

โทรสาร..... e-mail.....

ขอส่ง () บทความวิจัย () บทความวิชาการ
ซึ่งบทความนี้ () เป็นผลงานของข้าพเจ้าเพียงผู้เดียว
() เป็นผลงานของข้าพเจ้าและผู้ที่ระบุชื่อในผลงาน รวม.....คน (ไม่เกิน 3 คนรวมผู้แต่งหลัก)

มีรายชื่อดังนี้
ชื่อ.....e-mail.....ผู้แต่งหลัก

ชื่อ.....e-mail.....

ชื่อ.....e-mail.....

ชื่อเรื่อง (ไทย).....

ชื่อเรื่อง (อังกฤษ).....

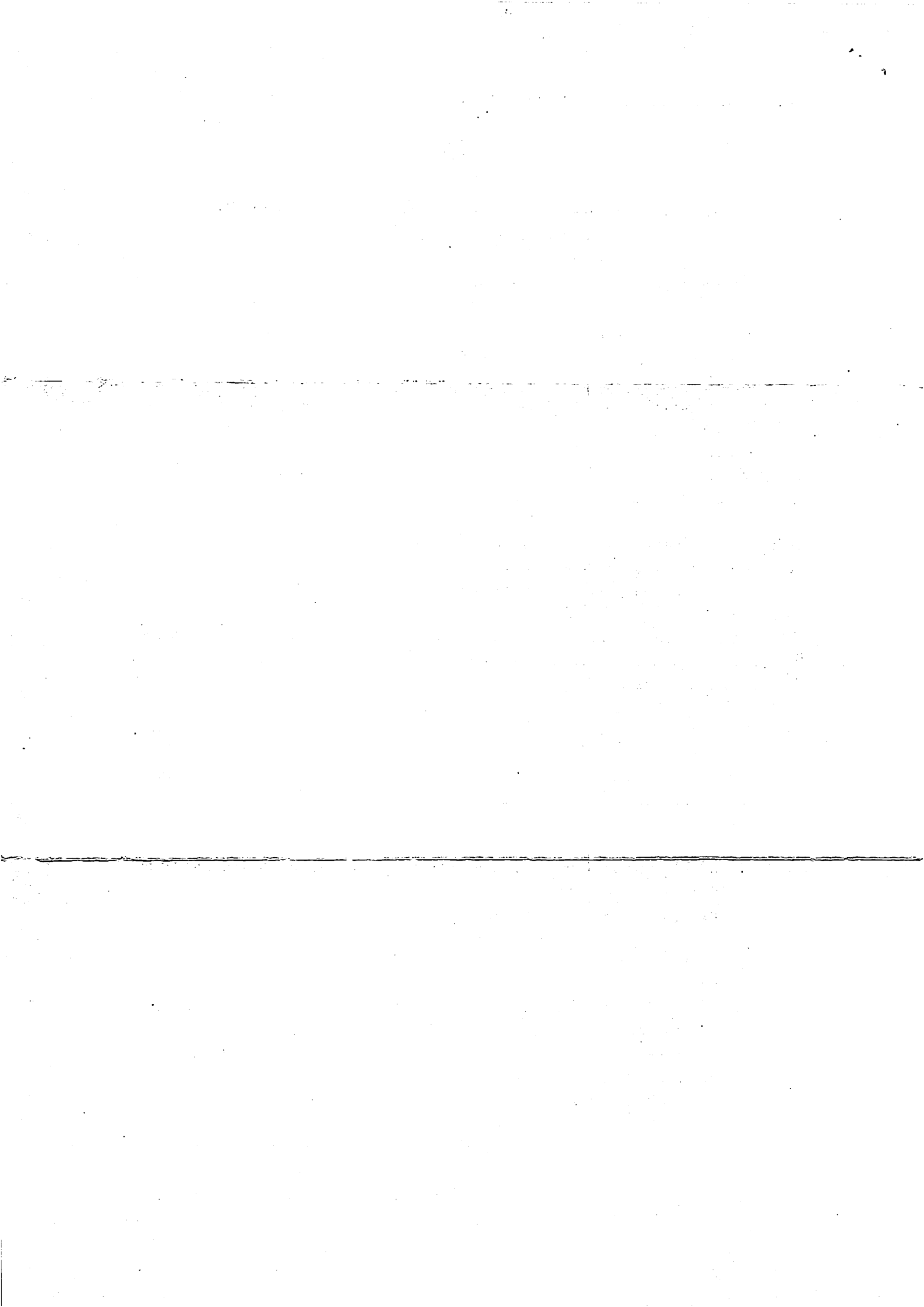
โดยบทความดังกล่าว

1. บทความที่ส่งมาเพื่อรับการพิจารณาออกเผยแพร่ต้องไม่เป็นบทความที่เคยได้รับการเผยแพร่ในวารสารใดมาก่อน ไม่เป็นบทความที่อยู่ในระหว่างการพิจารณาของวารสารอื่น และไม่เคยตีพิมพ์ในวารสารหรือนำเสนอในการประชุมวิชาการใด ๆ มาก่อน
2. บทความนี้เป็นความคิดเห็นของข้าพเจ้าโดยกองบรรณาธิการไม่จำเป็นต้องเห็นด้วยเสมอไป
3. ยินดีให้ตรวจสอบความถูกต้องทางวิชาการโดยไม่ขอทราบชื่อของผู้ทรงคุณวุฒิ (Peer review) ที่พิจารณาบทความ
4. ยินดีปรับแก้ไขบทความตามที่ผู้ทรงคุณวุฒิให้คำแนะนำ
5. ข้าพเจ้ามิได้คัดลอกหรือละเมิดลิขสิทธิ์ของผู้ใด หากเกิดการละเมิดลิขสิทธิ์ไม่ว่ากรณีใด ๆ กองบรรณาธิการวารสารวารสารสนเทศและเทคโนโลยี ไม่มีส่วนเกี่ยวข้อง
6. กรณีเป็นบทความวิจัย ข้าพเจ้าได้มีระบบและกลไกการดำเนินงานวิจัยในมนุษย์และสัตว์ทดลองครบถ้วนตามจรรยาบรรณการวิจัยโดยสมบูรณ์แล้ว จึงเรียนมาเพื่อโปรดพิจารณา

ลงชื่อ

(.....)

วันที่.....เดือน..... พ.ศ.....



ให้พิมพ์บทความลงบนหน้ากระดาษ ขนาด B5 (7.17"×10.12") ระยะขอบ บน 1" ล่าง 0.75" ภายนอก 0.75" ภายใน 0.75"
โดยใช้รูปแบบอักษร TH SarabunPSK
ให้พิมพ์บทความลงบนกระดาษ A4 โดยใช้รูปแบบอักษร TH SarabunPSK
มีเนื้อหาบทความไม่เกิน 8-15 หน้า

แบบฟอร์มบทความวิจัย

ชื่อเรื่องภาษาไทย ใช้รูปแบบอักษร TH SarabunPSK ตัวหนา ขนาด 18

ชื่อเรื่องภาษาอังกฤษ ใช้รูปแบบอักษร TH SarabunPSK ตัวหนา ขนาด 18

*ชื่อผู้วิจัยภาษาไทย (ไม่ต้องใส่ นาย/นางสาว ใส่เฉพาะยศ (ถ้ามี) ใช้รูปแบบอักษร TH SarabunPSK ขนาด 15

*ชื่อผู้วิจัยภาษาอังกฤษ (ไม่ต้องใส่ นาย/นางสาว ใส่เฉพาะยศ (ถ้ามี) ใช้รูปแบบอักษร TH SarabunPSK ขนาด 15

สังกัดของผู้วิจัย (ภาษาไทย) และ e-mail ใช้รูปแบบอักษร TH SarabunPSK ขนาด 12

สังกัดของผู้วิจัย (ภาษาอังกฤษ) และ e-mail ใช้รูปแบบอักษร TH SarabunPSK ขนาด 12

บทคัดย่อ (ตัวอักษร 14)

การวิจัยครั้งนี้ เป็นการวิจัยเชิง..... มีวัตถุประสงค์เพื่อ (1)..... (2)..... และ (3).....(ระบุประชากร และกลุ่มตัวอย่าง บอกวิธีการเก็บรวบรวมข้อมูล และ/หรือเครื่องมือที่ใช้ในการวิจัย วิธีวิเคราะห์ข้อมูล) ผลการวิจัยพบว่า/ผลการวิจัยสรุปได้ดังนี้ (1).....(2)..... และ (3)..... (ตัวอักษร 14)

*เนื้อหาไม่เกิน 15 บรรทัด

คำสำคัญ (ตัวอักษร 14 หน้า): คำสำคัญ (ตัวอักษร 14)

Abstract (ตัวอักษร 14)

The purpose of this research were as follows:

*เนื้อหาไม่เกิน 15 บรรทัด

Keywords (ตัวอักษร 14 หน้า): คำสำคัญ (ตัวอักษร 14)

บทนำ (ตัวอักษร 14)

- ควรมีที่มาของภูมิหลัง ปัญหาการวิจัย มีการอ้างอิงข้อมูลให้ชัดเจน
- มีการทบทวนวรรณกรรมซึ่งเป็นที่มาของแนวคิด ทฤษฎีที่เกี่ยวข้อง จะรวมไว้เป็นความนำหรือแยกเป็นหัวข้อต่างหากก็ได้ (ตัวอักษร 14)

วัตถุประสงค์ (ตัวอักษร 14)

(ตัวอักษร 14)

วิธีดำเนินการวิจัย (ตัวอักษร 14)

- อธิบายขั้นตอนการวิจัยโดยกล่าวถึงแหล่งข้อมูล วิธีการรวบรวมข้อมูล วิธีการใช้เครื่องมือในการศึกษาและวิธีวิเคราะห์ข้อมูลโดยใช้ภาษาที่เข้าใจง่าย อาจเสนอเป็นข้อความ และ/หรือภาพได้ (ตัวอักษร 14)

ผลการวิจัย (ตัวอักษร 14)

- แสดงผลที่ได้จากการวิจัยตามวัตถุประสงค์ที่ตั้งไว้ (ตัวอักษร 14)

สรุปผลการวิจัย (ตัวอักษร 14)

- ให้รายละเอียดที่เป็นผลการวิจัย ควรรายงานสอดคล้องกับวัตถุประสงค์ (ตัวอักษร 14)

การอภิปรายผล (ตัวอักษร 14)

- อธิบายการสรุปผลว่าเป็นเช่นนี้เพราะอะไร และแสดงหรือขัดแย้งกับเอกสารหรืองานวิจัยอื่น ๆ ที่เกี่ยวข้อง พร้อมอ้างอิงประกอบ (ตัวอักษร 14)

ข้อเสนอแนะ (ตัวอักษร 14)

(มีหรือไม่มีก็ได้) ควรเป็นข้อเสนอแนะที่มีเหตุเนื่องจากข้อจำกัดของการวิจัย หรือข้อเสนอแนะปัญหาที่พบในการศึกษาเพื่อนำไปใช้ในการศึกษาครั้งต่อไป (ตัวอักษร 14)

เอกสารอ้างอิง (ตัวอักษร 14)

เนื้อหาในเอกสารอ้างอิง (ตัวอักษร 14)

หนังสือ

ชื่อผู้แต่ง. (ปีพิมพ์). ชื่อหนังสือ (พิมพ์ครั้งที่). สำนักพิมพ์.

Author, A. A., & Author, B. B. (Year). *Title of book* (Edition ed.). Publisher.

บทความวารสาร

ชื่อผู้แต่ง. (ปีพิมพ์). ชื่อบทความ. ชื่อวารสาร, เล่มปีที่(เลขฉบับที่), เลขหน้า.

Author, A. A. (Year). Title of article. *Title of Periodical*, xx(x), pp-pp. <https://doi.org/xxxx/xxxx>

เว็บไซต์

ชื่อผู้แต่ง. (ปี, วัน เดือนที่เผยแพร่). ชื่อบทความ. ชื่อเว็บไซต์. <https://www.xxxxx>

Author, A. A. (Year, Month date). *Title of content*. Title of the Webpage. <https://www.xxxxx>

รายงานการประชุมวิชาการ (รวมบทความ)

ชื่อผู้แต่ง. (ปีพิมพ์). ชื่อบทความ. ใน ชื่อบรรณาธิการ (บ.ก.), หัวข้อการประชุม. ชื่อการประชุม (น. เลขหน้า). สำนักพิมพ์.

Author, A. A. (Year). Title of paper. In A. Editor & B. Editor (Eds.), *Topic of conference*. Title of conference (pp. xx-xx). Title of the Database. <https://doi.org/xxxx/xxxx>

วิทยานิพนธ์

ชื่อผู้แต่ง. (ปีพิมพ์). ชื่อเรื่อง. [วิทยานิพนธ์ปริญญาดุษฎีบัณฑิต หรือมหาบัณฑิต, ไม่ได้ตีพิมพ์]. ชื่อสถานศึกษา.

Author, A. A. (Year). *Title of dissertation or thesis*. [Doctoral dissertation or Master's thesis, Name of Institution]. Title of the Database. <https://www.xxxxx>

ให้พิมพ์บทความลงบนหน้ากระดาษ ขนาด B5 (7.17"×10.12") ระยะขอบ บน 1" ล่าง0.75" ภายนอก0.75" ภายใน0.75"
โดยใช้รูปแบบอักษร TH SarabunPSK
ให้พิมพ์บทความลงบนกระดาษ A4 โดยใช้รูปแบบอักษร TH SarabunPSK
มีเนื้อหาบทความไม่เกิน 8-15 หน้า

แบบฟอร์มบทความวิชาการ

ชื่อเรื่องภาษาไทย ใช้รูปแบบอักษร TH SarabunPSK ตัวหนา ขนาด 18

ชื่อเรื่องภาษาอังกฤษ ใช้รูปแบบอักษร TH SarabunPSK ตัวหนา ขนาด 18

*ชื่อผู้เขียนภาษาไทย (ไม่ต้องใส่ นาย/นางสาว ใส่เฉพาะยศ (ถ้ามี) ใช้รูปแบบอักษร TH SarabunPSK ขนาด 15

*ชื่อผู้เขียนภาษาอังกฤษ (ไม่ต้องใส่ นาย/นางสาว ใส่เฉพาะยศ (ถ้ามี) ใช้รูปแบบอักษร TH SarabunPSK ขนาด 15

สังกัดของผู้เขียน (ภาษาไทย) และ e-mail ใช้รูปแบบอักษร TH SarabunPSK ขนาด 12

สังกัดของผู้เขียน (ภาษาอังกฤษ) และ e-mail ใช้รูปแบบอักษร TH SarabunPSK ขนาด 12

บทคัดย่อ (ตัวอักษร 14)

คำสำคัญ (ตัวอักษร 14 หน้า): คำสำคัญ (ตัวอักษร 14)

Abstract (ตัวอักษร 14)

Keywords (ตัวอักษร 14 หน้า): คำสำคัญ (ตัวอักษร 14)

ความนำ (ตัวอักษร 14)

- ควรมีที่มาของภูมิหลัง ปัญหา มีการอ้างอิงข้อมูลแนวคิด ทฤษฎีให้ชัดเจน (ตัวอักษร 14)

เนื้อหา (ตัวอักษร 14)

(ตัวอักษร 14)

1) เนื้อหา สามารถแบ่งออกเป็นหัวข้อหลัก หัวข้อย่อย และอาจแบ่งถึงหัวข้อย่อยลงมาตามลำดับ

2) รูปภาพ ตาราง และสมการ

2.1) รูปภาพและตาราง สามารถนำเสนอต่อจากข้อความที่กล่าวถึงหรืออาจนำเสนอภายหลังจากจบหัวข้อหรือนำเสนอในหน้าใหม่ ขนาดและรูปภาพของตารางไม่ควรเกินกรอบของการตั้งค่ากระดาษที่กำหนด ทั้งรูปภาพและตารางต้องมีคำอธิบาย โดยคำอธิบายของรูปภาพให้พิมพ์ไว้ใต้รูปภาพและอยู่กึ่งกลางหน้ากระดาษ ส่วนคำอธิบายตารางให้พิมพ์ไว้เหนือตาราง และขีดริมน้ำของหน้ากระดาษ โดยการเรียงลำดับรูปภาพและตาราง ให้แยกการเรียงลำดับออกจากกัน

การระบุหมายเลขลำดับรูปภาพและตารางในบทความให้ระบุหมายเลขรูปและตาราง เช่น ภาพที่ 1, ภาพที่ 1-3, ตาราง 1, ตาราง 1-3 เป็นต้น

ตารางทุกตารางจะต้องมีหมายเลขและคำบรรยายกำกับเหนือตาราง หมายเลขกำกับและคำบรรยายนี้รวมกันแล้ว ควรมีความยาวไม่เกิน 2 บรรทัด และเพื่อความสวยงาม ให้เว้นบรรทัดเหนือคำบรรยายตาราง 1 บรรทัด และเว้นบรรทัดใต้ตาราง 1 บรรทัด

2.2) สมการ การเขียนสมการให้เขียนไว้กลางหน้ากระดาษ และระบุนลำดับของสมการโดยใช้ตัวเลขที่พิมพ์อยู่ในวงเล็บ เช่น (1), (2) เป็นต้น ตำแหน่งของหมายเลขสมการต้องอยู่ชิดขอบด้านขวาของหน้ากระดาษ

สรุป (ตัวอักษร 14)

- ควรสรุปเนื้อหาให้สอดคล้องกับรายละเอียดที่นำเสนอในบทความ (ตัวอักษร 14)

เอกสารอ้างอิง (ตัวอักษร 14)

เนื้อหาในเอกสารอ้างอิง (ตัวอักษร 14) รูปแบบการพิมพ์รายชื่อเอกสารอ้างอิงจากแหล่งต่าง ๆ ดังนี้

หนังสือ

ชื่อผู้แต่ง. (ปีพิมพ์). ชื่อหนังสือ (พิมพ์ครั้งที่). สำนักพิมพ์.

Author, A. A., & Author, B. B. (Year). *Title of book* (Edition ed.). Publisher.

บทความวารสาร

ชื่อผู้แต่ง. (ปีพิมพ์). ชื่อบทความ. ชื่อวารสาร, เลขปีที่(เลขฉบับที่), เลขหน้า.

Author, A. A. (Year). Title of article. *Title of Periodical*, xx(x), pp-pp. <https://doi.org/xxxxx/xxxxx>

เว็บไซต์

ชื่อผู้แต่ง. (ปี, วัน เดือนที่เผยแพร่). ชื่อบทความ. ชื่อเว็บไซต์. <https://www.xxxxxx>

Author, A. A. (Year, Month date). Title of content. Title of the Webpage. <https://www.xxxxxx>

รายงานการประชุมวิชาการ (รวมบทความ)

ชื่อผู้แต่ง. (ปีพิมพ์). ชื่อบทความ. ใน ชื่อบรรณาธิการ (บ.ก.), หัวข้อการประชุม. ชื่อการประชุม (น. เลขหน้า).
สำนักพิมพ์.

Author, A. A. (Year). Title of paper. In A. Editor & B. Editor (Eds.), *Topic of conference*. Title of conference (pp. xx-xx). Title of the Database. <https://doi.org/xxxxx/xxxxx>

วิทยานิพนธ์

ชื่อผู้แต่ง. (ปีพิมพ์). ชื่อเรื่อง. [วิทยานิพนธ์ปริญญาคุณวุฒิปริญญาตรี หรือมหาบัณฑิต, ไม่ได้ตีพิมพ์]. ชื่อสถานศึกษา.

Author, A. A. (Year). Title of dissertation or thesis. [Doctoral dissertation or Master's thesis, Name of Institution]. Title of the Database. <https://www.xxxxxx>