

คู่มือรับบริการหน่วยบ่มเพาะวิสาหกิจ มหาวิทยาลัยราชภัฏกำแพงเพชร

1. ประวัติความเป็นมา หน่วยบ่มเพาะวิสาหกิจ มหาวิทยาลัยราชภัฏกำแพงเพชร

1.1 ประวัติ

มหาวิทยาลัยราชภัฏกำแพงเพชรมุ่งเน้นให้โอกาสทางการศึกษาแก่ประชาชน สร้างศักยภาพให้เป็นชุมพลังแห่งปัญญา พัฒนาท้องถิ่น ผลิตกำลังคนที่มีความรู้ ความสามารถและมีคุณธรรมจริยธรรม มีจิตสำนึกในการรับใช้ท้องถิ่น และประเทศชาติ เป็นที่พึ่งทางวิชาการของท้องถิ่นให้มีความเข้มแข็งอย่างยั่งยืน ผลิตและพัฒนาครูและบุคลากรทางการศึกษา บริการจัดมหาวิทยาลัยด้วยเทคโนโลยีและนวัตกรรมที่ทันสมัย โปร่งใสด้วยหลักธรรมาภิบาล มีการพัฒนาอย่างก้าวหน้า ต่อเนื่องและยั่งยืน จากแนวคิดและการดำเนินงานดังกล่าวของมหาวิทยาลัยจึงทำให้มหาวิทยาลัยมีแนวคิดที่จะนำเอาองค์ความรู้ เทคโนโลยีและนวัตกรรมของมหาวิทยาลัยมาให้บริการวิชาการ

ทั้งนี้จากหลักการดังกล่าว ทำให้มหาวิทยาลัยราชภัฏกำแพงเพชรจึงได้เล็งเห็นถึงความสำคัญของการจัดตั้งหน่วยบ่มเพาะวิสาหกิจในสถาบัน เพื่อรองรับ สนับสนุนและส่งเสริมให้นักศึกษา ศิษย์เก่า อาจารย์และบุคลากร ตลอดจนผู้ประกอบการในเขตพื้นที่ความรับผิดชอบ โดยกำหนดให้มีการจัดตั้งชมรมผู้ประกอบการนักศึกษาเพื่อสร้างความตระหนักในการประกอบธุรกิจแก่นักศึกษาเพื่อเป็นเส้นทางสู่การประกอบอาชีพหลังจากสำเร็จการศึกษา การจัดตั้งโครงการส่งเสริมและการพัฒนาผู้ประกอบการระดับ Startup company (ธุรกิจจัดตั้งใหม่) ผู้ประกอบการระดับ Spin off company (บริษัทจัดตั้งใหม่) เพื่อเป็นการส่งเสริมให้ผู้ประกอบการสร้างธุรกิจจากฐานงานวิจัยและองค์ความรู้จากมหาวิทยาลัยพร้อมประสานผู้เชี่ยวชาญของสถาบันเพื่อเป็นที่ปรึกษาให้คำแนะนำ ตลอดจนการวางแผนเป็นหน่วยประสานงานเชื่อมโยงงานวิจัยสู่เชิงพาณิชย์และหน่วยประสานงานด้านการใช้ประโยชน์จากทรัพย์สินทางปัญญา เพื่อนำงานวิจัยและนวัตกรรมของมหาวิทยาลัยถ่ายทอดเทคโนโลยีสู่การใช้ประโยชน์เชิงธุรกิจการค้าและการบริการ วิชาการด้านต่างๆ การดำเนินการส่วนใหญ่จัดทำในรูปแบบการให้คำปรึกษา การบริการวิชาการ การฝึกอบรมสัมมนา และการจัดนิทรรศการ เป็นต้น ซึ่งหน่วยบ่มเพาะวิสาหกิจมหาวิทยาลัยราชภัฏกำแพงเพชรจะเป็นผู้รับผิดชอบโดยตรง อยู่กับสถาบันวิจัยและพัฒนา มหาวิทยาลัยราชภัฏกำแพงเพชร และกำกับติดตามโดยคณะกรรมการบริหารหน่วยบ่มเพาะวิสาหกิจ และมีโครงสร้างการบริหารงานประกอบด้วย ผู้อำนวยการหน่วยบ่มเพาะฯ 1 ท่าน ผู้จัดการ 1 ท่าน และเจ้าหน้าที่ 2 ท่าน

1.2 วิสัยทัศน์

หน่วยบ่มเพาะวิสาหกิจมหาวิทยาลัยราชภัฏกำแพงเพชร มุ่งสนับสนุนให้นักศึกษา ศิษย์เก่าบุคลากรในมหาวิทยาลัย รวมทั้งผู้สนใจทั่วไป ให้เป็นผู้ประกอบการรุ่นใหม่ที่สามารถตอบสนองความต้องการของตลาดอย่างสัมฤทธิ์ผลโดยใช้องค์ความรู้จากมหาวิทยาลัยเป็นฐานและเป็นศูนย์กลางถ่ายทอดงานวิจัย นวัตกรรม หรือสิ่งประดิษฐ์ไปใช้ในเชิงพาณิชย์

1.3 พันธกิจ

- (1) เสริมสร้างผู้ประกอบการรุ่นใหม่ที่ประสบความสำเร็จในธุรกิจ
- (2) ส่งเสริมการพัฒนา นวัตกรรมทั้งในด้านการผลิต การบริหารจัดการ เพื่อตอบสนองต่อธุรกิจ
- (3) นำเสนองานวิจัย นวัตกรรม หรือสิ่งประดิษฐ์ต่อผู้ประกอบการที่สนใจจะนำไปใช้ประโยชน์ในเชิงพาณิชย์
- (4) ส่งเสริมนักศึกษาและบัณฑิตใหม่ให้มีศักยภาพในการเป็นผู้ประกอบการ
- (5) จัดตั้งชมรมผู้ประกอบการนักศึกษาเพื่อสร้างความตระหนักและจิตวิญญาณการประกอบธุรกิจแก่นักศึกษา

1.4 คำขวัญ

จุดประกายต้นกล้า พัฒนานักคิด สู่อุบัติงที่ยั่งยืน



1.5 สัญลักษณ์ (logo)

2. วัตถุประสงค์

- 1) เพื่อสนับสนุนและเป็นพี่เลี้ยงให้กับนักศึกษา บุคลากรในมหาวิทยาลัย รวมทั้งผู้สนใจที่จะเป็นผู้ประกอบการในการจัดตั้งธุรกิจ
- 2) เป็นศูนย์กลางส่งเสริมให้เกิดกระบวนการวิจัยและพัฒนา รวมทั้งถ่ายทอดเทคโนโลยีทั้งด้านการพัฒนาผลิตภัณฑ์จากงานวิจัยที่มีอยู่ รวมทั้งเทคโนโลยีการผลิต และการบริหารจัดการ
- 3) เพื่อส่งเสริมให้ผู้ประกอบการในภูมิภาค มีการรวมตัวกันและเชื่อมโยงเครือข่ายในการพัฒนาโอกาสทางธุรกิจ และดำเนินการพัฒนานักธุรกิจรุ่นใหม่

4) เพื่อส่งเสริมให้เกิดความร่วมมือระหว่างนักวิจัย นักศึกษา ผู้ประกอบการรุ่นใหม่ และหน่วยงานที่เกี่ยวข้อง โดยหน่วยบ่มเพาะวิสาหกิจมหาวิทยาลัยราชภัฏกำแพงเพชร จะเป็นหน่วยกลางในการเชื่อมโยง

5) ส่งเสริมให้มีการนำผลงานวิจัยไปใช้ในเชิงพาณิชย์

3. กลุ่มเป้าหมาย

กลุ่มเป้าหมายของหน่วยบ่มเพาะวิสาหกิจ มหาวิทยาลัยราชภัฏกำแพงเพชร

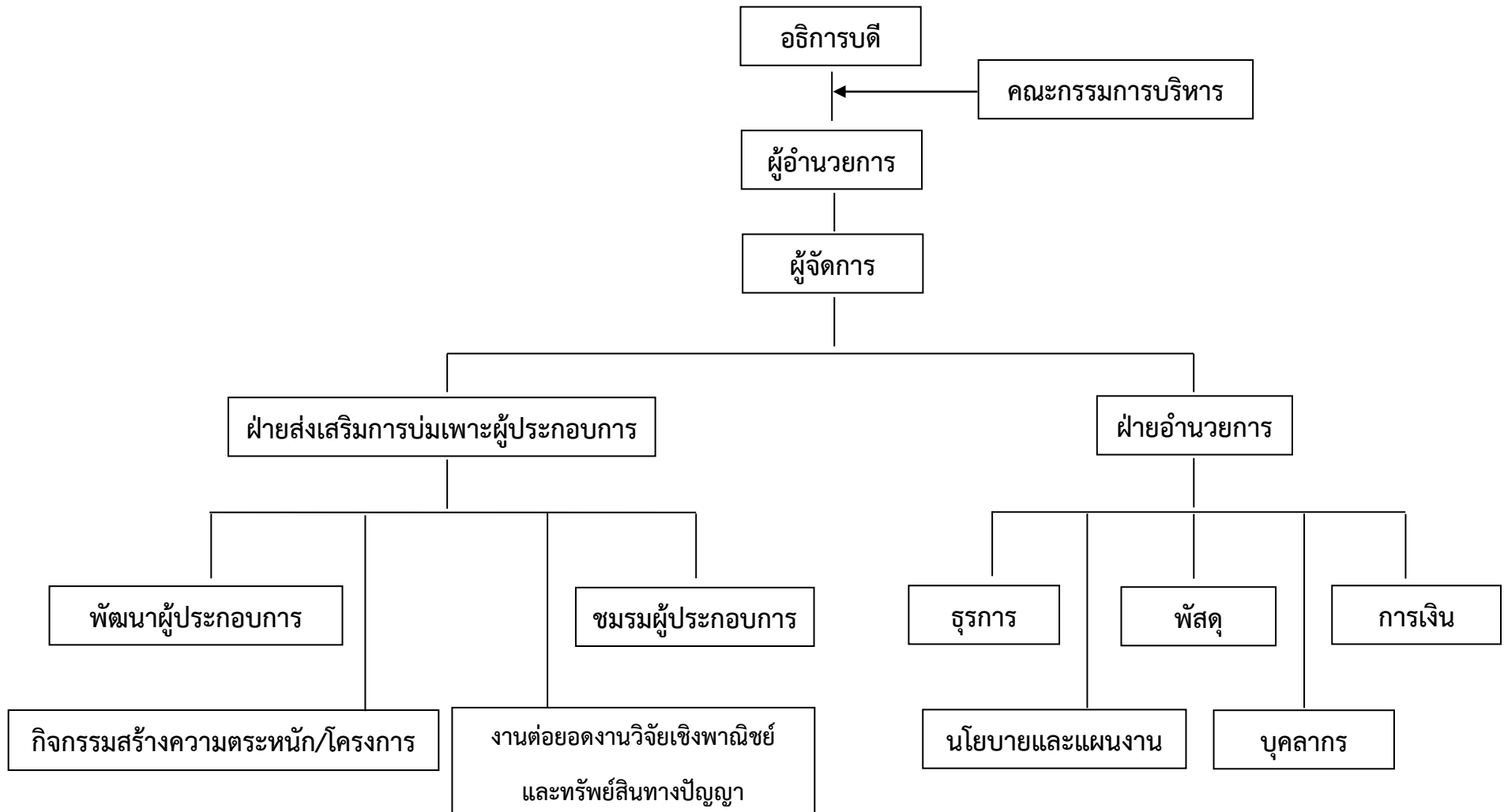
1. กลุ่มผู้สนใจประกอบธุรกิจ ซึ่งได้แก่ นักศึกษา คณาจารย์ ศิษย์เก่า ผู้สนใจอื่นๆที่ประสงค์จะเป็นผู้ประกอบการ
2. กลุ่มนักศึกษา นักวิจัย คณาจารย์ที่ต้องการนำผลงานวิจัยออกมาในเชิงพาณิชย์
3. กลุ่มผู้ประกอบการเดิมที่ดำเนินธุรกิจ แต่ประสบปัญหา โดยวิธีการแก้ไขปัญหาทางหน่วยบ่มเพาะวิสาหกิจ มหาวิทยาลัยราชภัฏกำแพงเพชร จะให้นักศึกษามีส่วนร่วมในการเข้าไปดำเนินการแก้ไขปัญหาของผู้ประกอบการ เพื่อเสริมสร้างศักยภาพ ประสบการณ์และสร้างแรงจูงใจให้นักศึกษา มีความสนใจที่จะเป็นผู้ประกอบการ และทำให้ผู้ประกอบการเห็นศักยภาพของนักศึกษามหาวิทยาลัยราชภัฏกำแพงเพชรและเป็นแนวทางให้เกิดการสร้างความสัมพันธ์และเครือข่ายระหว่างนักศึกษาและผู้ประกอบการ
4. กลุ่มผู้ประกอบการเดิมที่ต้องการสร้างความแข็งแกร่งในการดำเนินธุรกิจ พัฒนาสินค้า ผลิตภัณฑ์ งานบริการหรือสรรหาสินค้าใหม่ๆ จากนวัตกรรมการวิจัยให้กับกิจการของตน

4. คุณสมบัติของกลุ่มเป้าหมาย

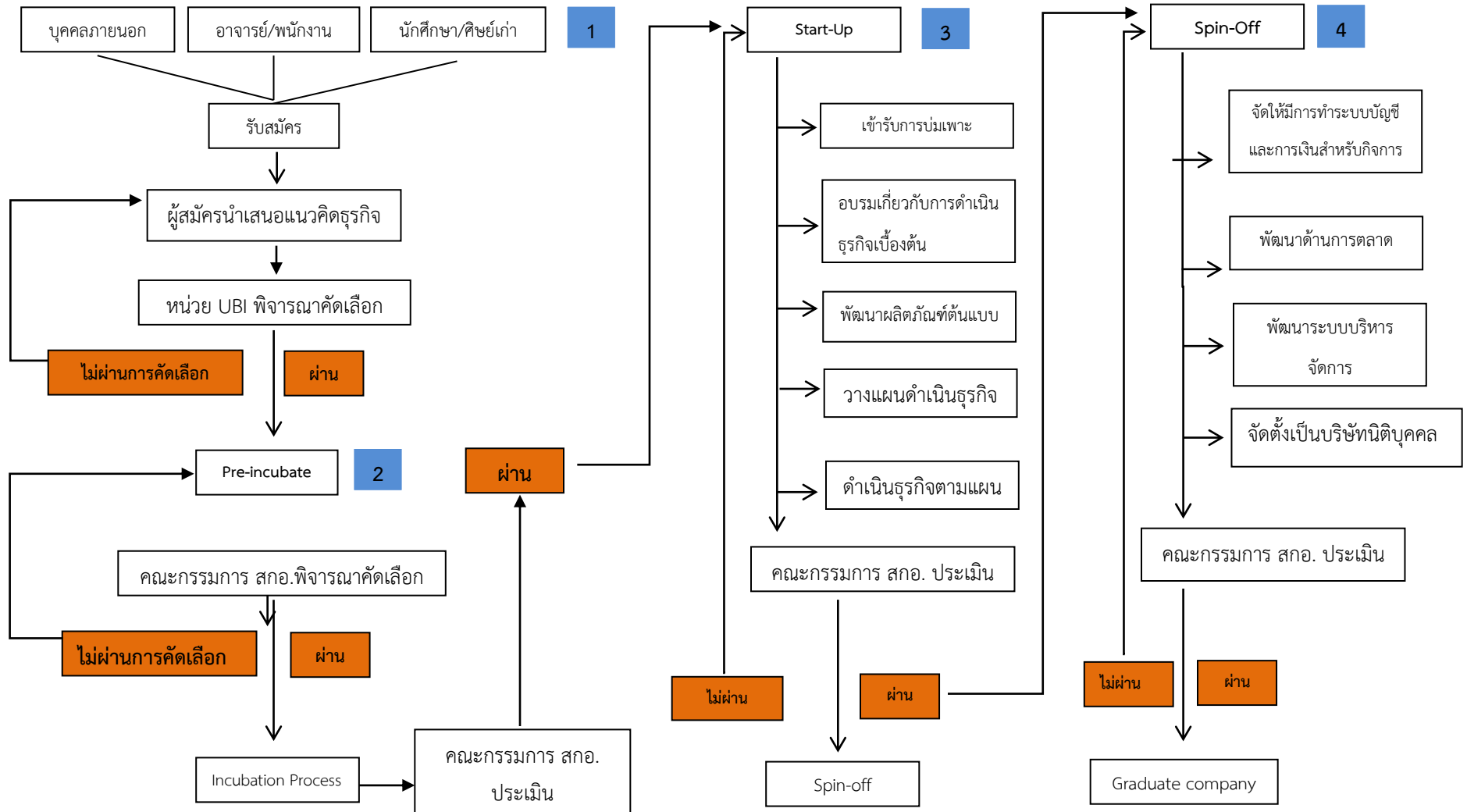
- 1) มีความพร้อมทางด้านบุคลากร ด้านการเงิน และด้านผลิตภัณฑ์ต้นแบบ
- 2) เป็นนักศึกษา ศิษย์เก่า คณาจารย์และผู้สนใจและมีความมุ่งมั่นที่จะเป็นผู้ประกอบการ
- 3) เมื่อผู้ที่สนใจได้ดำเนินการทางธุรกิจแล้ว ต้องยินดีเป็นแหล่งเรียนรู้และแชร์ประสบการณ์ให้ผู้สนใจ

5. โครงสร้างองค์กร

โครงสร้างหน่วยบ่มเพาะวิสาหกิจ มหาวิทยาลัยราชภัฏกำแพงเพชร



6. ระบบการบ่มเพาะผู้ประกอบการ



- **ขั้นตอนที่ 1: รับการรับสมัคร**

ผู้สนใจเข้ารับการบ่มเพาะ ติดต่อสมัครเป็นผู้ประกอบการที่รับการบ่มเพาะกับหน่วยบ่มเพาะวิสาหกิจ โดยเริ่มจากการกรอกใบสมัครพร้อมแนบหลักฐานที่ใช้ประกอบการสมัคร หลังจากนั้นเจ้าหน้าที่จะดำเนินการตรวจสอบเอกสารพร้อมสัมภาษณ์เบื้องต้น เจ้าหน้าที่จะดำเนินการออกเลขรหัสสมาชิกพร้อมแจ้งเลขสมาชิกและดำเนินการจัดเก็บข้อมูลผู้สมัครลงในฐานข้อมูลผู้ประกอบการ เพื่อเตรียมความพร้อมการกรันกรองเป็นผู้ประกอบการระดับ Pre-Incubatee

- **ขั้นตอนที่ 2 : ระบบการพัฒนาผู้ประกอบการ Pre-Incubatee**

เมื่อผู้ประกอบการผ่านการคัดเลือกเข้ามาสู่ระบบ Pre-Incubatee จะได้รับความรู้และคำปรึกษาด้านธุรกิจ ที่จำเป็นในการประกอบธุรกิจ อบรมการประเมินและค้นพบศักยภาพการเป็นผู้ประกอบการ ศึกษาความเป็นไปได้ในการดำเนินธุรกิจ ศึกษาความต้องการของตลาด จากผู้เชี่ยวชาญทั้งภายในและภายนอกมหาวิทยาลัย ระยะเวลาดำเนินงานไม่น้อยกว่า 6 เดือน

- **ขั้นตอนที่ 3 : ระบบการพัฒนาผู้ประกอบการ Start-up Company**

เมื่อผู้ประกอบการผ่านการประเมินเข้ามาสู่ระบบการเป็นผู้ประกอบการระดับ Start-up Company จะได้รับการจัดทำแผนธุรกิจที่ชัดเจนและมีความเหมาะสม สร้างศักยภาพและความพร้อมในการดำเนินธุรกิจ ด้วยการเข้ารับบริการตามแผนการบ่มเพาะธุรกิจ รับการปรึกษาจากผู้เชี่ยวชาญตามกิจกรรมที่กำหนดไว้เพื่อพัฒนาสินค้า-บริการต้นแบบ สนับสนุนการตลาด และสนับสนุนการประชาสัมพันธ์สินค้า-บริการ จนสามารถผลิตเพื่อจำหน่าย และสร้างรายได้ให้กับธุรกิจ จากผู้เชี่ยวชาญทั้งภายในและภายนอกมหาวิทยาลัย ระยะเวลาดำเนินงานไม่น้อยกว่า 2 ปี

- **ขั้นตอนที่ 4 : ระบบการพัฒนาผู้ประกอบการ Spin off Company**

เมื่อผู้ประกอบการผ่านการประเมินเข้ามาสู่ระบบการเป็นผู้ประกอบการระดับ Spin off company จะได้รับการพัฒนารูปแบบธุรกิจเพื่อจัดตั้งนิติบุคคลเต็มรูปแบบ มีการพัฒนาคุณภาพผลิตภัณฑ์-บริการให้ดีขึ้นอย่างต่อเนื่อง จัดให้มีการทำระบบบัญชีสำหรับกิจการ พัฒนาด้านการตลาดและการส่งเสริมช่องทางการจำหน่าย เพื่อช่วยให้สามารถดำเนินธุรกิจได้อย่างเข้มแข็งและมีการเติบโตอย่างต่อเนื่อง จากผู้เชี่ยวชาญทั้งภายในและภายนอกมหาวิทยาลัย ระยะเวลาดำเนินงานไม่น้อยกว่า 2 ปี

หลังจากผ่านการประเมินระดับ Spin off company จะได้รับการพัฒนาขีดความสามารถทางการแข่งขันทางธุรกิจและดำเนินธุรกิจอย่างเต็มตัว (Graduate company) พร้อมทั้งติดตามผลและให้คำปรึกษาแนะนำอย่างต่อเนื่อง

7. ข้อกำหนดการสมัครเข้ารับการบ่มเพาะธุรกิจ

- 1) เป็นนักวิจัยหรือเจ้าของนวัตกรรม ที่คิดค้นเทคโนโลยีหรือผลิตภัณฑ์ใหม่ๆ และมีแนวความคิดการทำธุรกิจที่มีความเป็นไปได้
- 2) ผู้ประกอบการที่จัดตั้งธุรกิจมาไม่เกิน 2 ปี หรือผู้ที่กำลังจัดตั้งธุรกิจ โดยมีผลิตภัณฑ์ต้นแบบ หรือมีตลาดรองรับ ผลิตภัณฑ์ชัดเจนแต่ยังขาดการวิจัยและพัฒนาผลิตภัณฑ์ต้นแบบ
- 3) มีประสบการณ์ทำงานไม่ต่ำกว่า 1 ปี หรือแนวคิดในการทำธุรกิจที่ชัดเจนและเป็นไปได้
- 4) ธุรกิจที่เข้ารับการบ่มเพาะจะต้องเป็นธุรกิจที่มีการใช้เทคโนโลยี เป็นผลงานวิจัยหรือทรัพย์สินทางปัญญาและองค์ความรู้ต่างๆ

8. วิธีการสมัคร

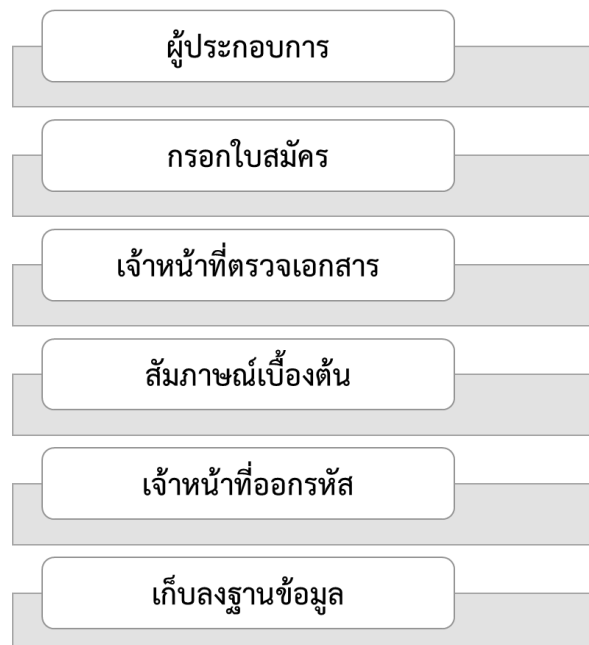
- สมัครด้วยตนเองที่

หน่วยบ่มเพาะวิสาหกิจ มหาวิทยาลัยราชภัฏกำแพงเพชร

ตำบลนครชุม อำเภอเมือง จังหวัดกำแพงเพชร 62000 โทร 055-706555 ต่อ 1760 และ 4231

แฉีต 081-1569852, เฟิร์ส 097-3313543

- ขั้นตอนการสมัคร



- เอกสารประกอบการรับสมัคร

- 1) ใบสมัครเข้ารับการบ่มเพาะธุรกิจ
- 2) แผนธุรกิจ หรือแนวคิดการทำธุรกิจ
- 3) สำเนาหลักฐานการศึกษา
- 4) สำเนาบัตรประจำตัวประชาชน
- 5) สำเนาทะเบียนบ้าน

9. ประโยชน์ที่ได้รับเมื่อผ่านการคัดเลือกเข้าใช้บริการของหน่วยบ่มเพาะวิสาหกิจ

- 1) การอำนวยความสะดวกด้านวิชาการต่างๆ
- 2) งานบริการด้านด้านเทคนิค การใช้บริการสำนักวิทยบริการ เครื่องพิมพ์ ระบบสารสนเทศ งานบริการด้านกฎหมายและงานบริการด้านอื่นๆ
- 3) มีพี่เลี้ยงและทีมที่ปรึกษาหรือผู้เชี่ยวชาญในการให้คำปรึกษา นักศึกษาที่สนใจและมีทักษะด้านนั้นๆเข้ามาช่วย
- 4) มีหลักสูตรการฝึกอบรมเตรียมความพร้อมสำหรับนักศึกษา อาจารย์ ผู้ที่สนใจเป็นผู้ประกอบการ
- 5) เน้นการฝึกทำการปฏิบัติ (Work Shop) เชิงธุรกิจ และเทคนิคตามความเหมาะสมและความต้องการของผู้ใช้บริการ
- 6) การประสานหาแหล่งเงินทุน