



ที่ อว ๖๙.๑๔/ว๕๖๖

มหาวิทยาลัยแม่โจ้-แพร่ เฉลิมพระเกียรติ
๑๗ หมู่ ๓ ตำบลแม่ทราย อำเภอวังทอง
จังหวัดแพร่ ๕๔๑๔๐

๖ พฤศจิกายน ๒๕๖๓

เรื่อง ขอเชิญเข้าร่วมประชุมและนำเสนอผลงานวิชาการเครือข่ายวิจัยนิเวศวิทยาป่าไม้ประเทศไทย

เรียน อธิการบดีมหาวิทยาลัยราชภัฏกำแพงเพชร

สิ่งที่ส่งมาด้วย ๑. หนังสือขออนุมัติจัดประชุมวิชาการ จำนวน ๑ แผ่น
๒. รายละเอียดโครงการ จำนวน ๔ แผ่น
๓. แบบตอบรับ จำนวน ๑ แผ่น

ด้วยมหาวิทยาลัยแม่โจ้-แพร่ เฉลิมพระเกียรติ ร่วมกับศูนย์ประสานงานเครือข่ายวิจัยนิเวศวิทยาป่าไม้ประเทศไทย ภาควิชาชีววิทยาป่าไม้ คณะวนศาสตร์ มหาวิทยาลัยเกษตรศาสตร์ กำหนดจัดการประชุมและนำเสนอผลงานวิชาการ “การประชุมวิชาการเครือข่ายวิจัยนิเวศวิทยาป่าไม้ประเทศไทย ครั้งที่ ๑๐ (Thai forest Ecological Research Network Conference, T-FERN #10)” ระหว่างวันที่ ๔- ๕ กุมภาพันธ์ ๒๕๖๔ ณ ห้องสโกล ออาคารเทพ พงษ์พานิช มหาวิทยาลัยแม่โจ้-แพร่ เฉลิมพระเกียรติ โดยมีวัตถุประสงค์เพื่อนำเสนอผลงานวิจัย การรวบรวมข้อมูลเกี่ยวกับงานวิจัย การค้นคว้าด้านนิเวศวิทยา ตลอดจนงานวิจัยที่เกี่ยวข้อง และเพื่อเปิดโอกาสการแลกเปลี่ยนความเห็นทางวิชาการอันจักมีผลอย่างมากต่อการศึกษาค้นคว้าวิจัย การอนุรักษ์ทรัพยากร และการพัฒนาประเทศบนฐานการใช้ทรัพยากรธรรมชาติอย่างยั่งยืนต่อไป

ในการนี้ มหาวิทยาลัยแม่โจ้-แพร่ เฉลิมพระเกียรติ จึงขอความอนุเคราะห์ประชาสัมพันธ์การจัดประชุมวิชาการ และขอเรียนเชิญท่านและบุคลากรในสังกัดเข้าร่วมประชุมวิชาการดังกล่าว โดยข้าราชการ ลูกจ้างประจำ พนักงานรัฐวิสาหกิจ สามารถเข้าร่วมประชุมได้โดยไม่ถือเป็นวันลาและมีสิทธิเบิกค่าลงทะเบียนท่านละ ๑,๕๐๐ บาท และค่าใช้จ่ายต่าง ๆ ได้ตามระเบียบของทางราชการ เมื่อได้รับอนุมัติจากผู้บังคับบัญชา โดยผู้สนใจเข้ารับฟังการบรรยาย โปรดส่งแบบตอบรับภายในวันที่ ๓๐ ธันวาคม ๒๕๖๓ สำหรับผู้ที่ประสงค์จะนำเสนอผลงานวิจัยแบบบรรยาย โปรดส่งแบบตอบรับพร้อมบทความวิจัยฉบับเต็ม (Full-paper) และสำหรับผู้นำเสนอแบบโปสเตอร์ โปรดส่งแบบตอบรับพร้อมบทคัดย่อ (Abstract) ภายในวันที่ ๑๕ ธันวาคม ๒๕๖๓ สามารถดูรายละเอียดได้ที่เว็บไซต์ <https://phrae.mju.ac.th/t-fern/> หรือสอบถามรายละเอียดเพิ่มเติมได้ที่ ผู้ช่วยศาสตราจารย์ ดร. แผลมไทย อาษานอก โทรศัพท์ ๐๘ ๙๐๑๔ ๕๔๖๑, อาจารย์ ดร.อิสริย์ ฮาวบินใจ โทรศัพท์ ๐๘ ๐๔๔๑ ๓๘๓๓ หรือทาง e-mail : tfern10.mjup@gmail.com

จึงเรียนมาเพื่อโปรดพิจารณา

ขอแสดงความนับถือ

(นายศุกรี อยู่สุข)

คณบดีมหาวิทยาลัยแม่โจ้-แพร่ เฉลิมพระเกียรติ

สาขาวิชาเกษตรป่าไม้

โทรศัพท์ ๐ ๕๔๖๔ ๘๕๙๓-๕

โทรสาร ๐ ๕๔๖๔ ๘๗๗๔ , ๐ ๕๔๖๔ ๘๕๙๖

<https://phrae.mju.ac.th/t-fern/>

เลขหนังสือผู้ส่ง : อว ๒๙.๑๔/ว๕๖๖
ลงวันที่ : ๑๓ พฤศจิกายน ๒๕๖๓
จาก : มหาวิทยาลัยแม่โจ้-แพร่ เฉลิมพระเกียรติ
ถึง : อธิการบดี
เรื่อง : ขอเชิญเข้าร่วมประชุมและนำเสนอผลงานวิชาการเครือข่ายวิจัยนิเวศวิทยาป่าไม้ประเทศไทย
ชั้นความลับ : ปกติ
ชั้นความเร็ว : ปกติ
เอกสารต้นเรื่อง : ๑.F๐๐๐๐๐๗๖๙๓.jpg ,

คำสั่ง

ความเห็น/ข้อสั่งการที่ ๑

เรียน รองอธิการบดีฝ่ายวิชาการ

เพื่อโปรดพิจารณา ควรแจ้งทุกคณะ มรภพ.แม่สอด สถาบันวิจัย
บัณฑิตวิทยาลัย



(นายเอนก บัวสำลี)
หัวหน้ากลุ่มงานธุรการ
๑๓ พฤศจิกายน ๒๕๖๓

Signature Code : KGVUFGHFBYWCKURTGFS

ความเห็น/ข้อสั่งการที่ ๒

เพื่อโปรดทราบ ควรแจ้งตามเสนอ



(ดร.มะลิวัลย์ รอดกำเหนิด)

รักษาราชการแทน ผู้อำนวยการสำนักงานอธิการบดี
๑๓ พฤศจิกายน ๒๕๖๓

Signature Code : KGVUFGHFBYWCKURTGFS

ความเห็น/ข้อสั่งการที่ ๓

แจ้งตามเสนอ



(รองศาสตราจารย์วิสิฐ ธีญะวัน)
รองอธิการบดีฝ่ายวิชาการ
๑๓ พฤศจิกายน ๒๕๖๓

Signature Code : KGVUFGHFBSSDhfRTGFE

-มอบ น.ส.นิตาสล ประชาสัมพันธ์ -แจ้งรองผอ. ผู้ช่วยผู้จัดการUBI
และหัวหน้าสำนักงาน



(ดร.สุภาพร พงศ์ภิญโญโอบาส)
ผู้อำนวยการสถาบันวิจัยและพัฒนา
๑๖ พฤศจิกายน ๒๕๖๓

Signature Code : VCDUFGHFBYWCKURVBNHA



2563 89.14.1.1/4003



บันทึกข้อความ

ส่วนงาน สำนักงานคณบดีมหาวิทยาลัยแม่โจ้-แพร่ เฉลิมพระเกียรติ โทร.๖๐๐๓

ที่ อว ๖๙.๑๔.๑.๑/๔๐๐๓

วันที่ ๑๔ ตุลาคม ๒๕๖๓

เรื่อง ขออนุมัติจัดโครงการ การประชุมวิชาการเครือข่ายนิเวศวิทยาป่าไม้ประเทศไทย ครั้งที่ ๑๐

(Thai Forest Ecological Research Network Conference; T-FERN#10)

เรียน คณบดีมหาวิทยาลัยแม่โจ้-แพร่ เฉลิมพระเกียรติ

ด้วยมหาวิทยาลัยแม่โจ้-แพร่ เฉลิมพระเกียรติ สังกัดมหาวิทยาลัยแม่โจ้ ร่วมกับศูนย์ประสานงานเครือข่ายวิจัยนิเวศวิทยาป่าไม้ประเทศไทย ภาควิชาชีววิทยาป่าไม้ คณะวนศาสตร์ มหาวิทยาลัยเกษตรศาสตร์ จะจัดโครงการ “การประชุมวิชาการเครือข่ายนิเวศวิทยาป่าไม้ประเทศไทย ครั้งที่ ๑๐ (Thai Forest Ecological Research Network Conference; T-FERN#10)” ในระหว่างวันที่ ๒๑-๒๒ มกราคม ๒๕๖๔ โดยมีวัตถุประสงค์เพื่อเป็นเวทีนำเสนอผลงานวิจัยทางด้านนิเวศวิทยาป่าไม้ ทรัพยากรธรรมชาติและสิ่งแวดล้อมอันจะก่อให้เกิดการกระตุ้นให้นักวิจัยได้ตระหนักและมีการปรับตัว เพื่อรองรับการวิจัยที่ต้องการความถูกต้องและแม่นยำสูงจากการใช้เทคโนโลยีและนวัตกรรมการวิจัยยุคปัจจุบัน รวมถึงเกิดการพัฒนาและสร้างเครือข่ายความร่วมมือทางวิชาการให้เข้มแข็งระหว่างนักวิจัยทั้งภายในประเทศและต่างประเทศ อีกทั้งยังเพื่อประชาสัมพันธ์มหาวิทยาลัย นั้น

ในการนี้ เพื่อให้การดำเนินงานด้านยุทธศาสตร์การพัฒนามหาวิทยาลัยแม่โจ้-แพร่ เฉลิมพระเกียรติ เป็นไปด้วยความเรียบร้อย บรรลุตามวัตถุประสงค์ และเป้าหมายของการดำเนินงานที่วางไว้ กระผม ผู้ช่วยศาสตราจารย์ ดร.แหลมไทย อาชานอก จึงขออนุมัติจัดโครงการ "การประชุมวิชาการเครือข่ายนิเวศวิทยาป่าไม้ประเทศไทย ครั้งที่ ๑๐ (Thai Forest Ecological Research Network Conference; T-FERN#10)" ในระหว่างวันที่ ๒๑-๒๒ มกราคม ๒๕๖๔

จึงเรียนมาเพื่อโปรดพิจารณาอนุมัติ

(ผู้ช่วยศาสตราจารย์ ดร.แหลมไทย อาชานอก)

ผู้รับผิดชอบโครงการ

(ผอ.รณ สร้อย)
15 ต.ค. 2563

เรียน คณบดี

(อ.ศุภ อธิคุณ)
16 ต.ค. 2563

(นางปรีชัตถ์ บุณนาค)

นักวิชาการพัสดุ

หัวหน้างานคลังและพัสดุ

15 ต.ค. 2563

(นางสาวจุฬาลักษณ์ เครื่องดี)

ผู้อำนวยการสำนักงานคณบดี

16 ต.ค. 2563

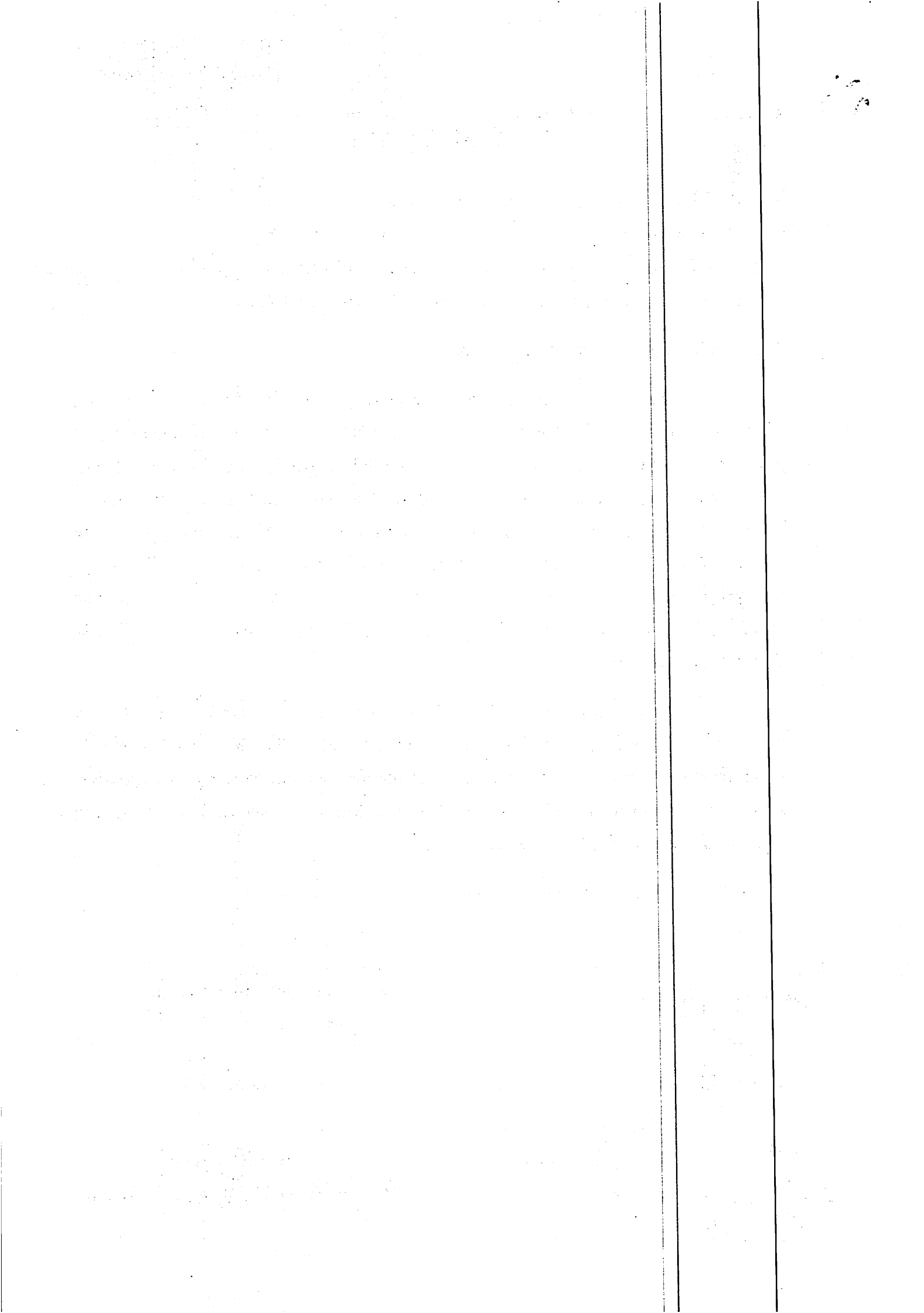
อนุมัติ

(ดร.ศุกรี อยู่สุข)

คณบดีมหาวิทยาลัยแม่โจ้-แพร่ เฉลิมพระเกียรติ

16 ต.ค. 2563

16 ต.ค. 2563



การประชุมวิชาการระดับชาติ

“สหวิทยาการเพื่อการจัดการนิเวศวิทยาป่าไม้”

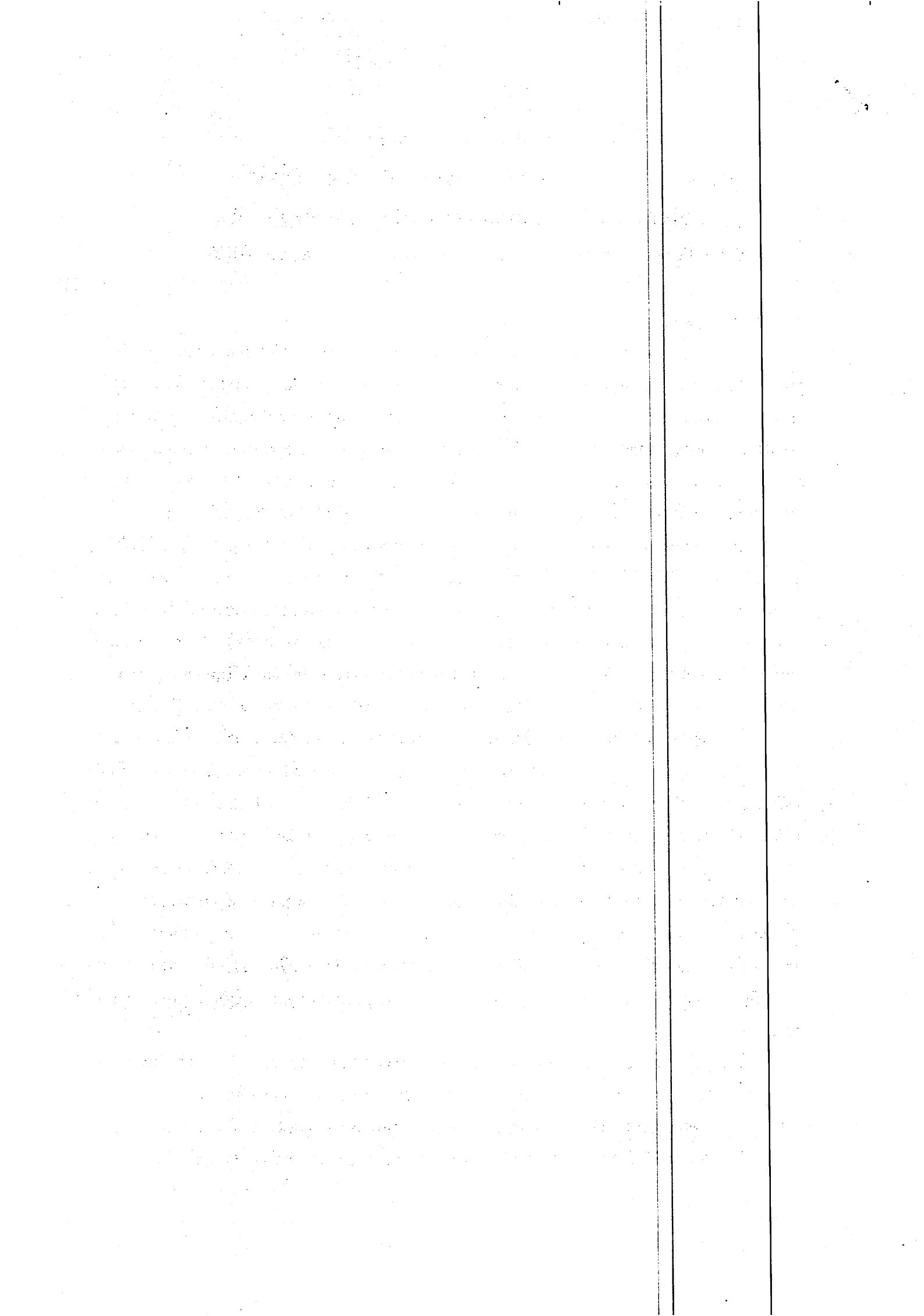
ในการประชุมวิชาการเครือข่ายนิเวศป่าไม้ ประเทศไทย ครั้งที่ ๑๐

(Thai Forest Ecological Research Network Conference; T-FERN#๑๐)

๑. หลักการและเหตุผล

การสูญเสียทรัพยากรธรรมชาติ (depletion of resources) การเสื่อมโทรมของระบบนิเวศทั้งด้านโครงสร้างและหน้าที่ (degradation of ecosystem structure and function) ตลอดจนการสูญเสียความหลากหลายทางชีวภาพ (loss of biodiversity) เป็นหัวข้อที่นักวิทยาศาสตร์ทั่วโลกให้ความสำคัญมากในการที่จะดูแลรักษาระบบนิเวศต่าง ๆ ทั่วโลกให้คงอยู่อย่างยั่งยืน เนื่องจากการเปลี่ยนแปลงตามธรรมชาติภายในระบบนิเวศมีการเปลี่ยนแปลงอย่างช้า ๆ โดยอาจต้องใช้เวลาเป็นสิบหรือร้อยปี จึงจะสามารถพิสูจน์ได้ถึงการเปลี่ยนแปลงที่เกิดขึ้น ดังนั้น การขยายเครือข่ายวิจัย (research network) และให้ความสำคัญการวิเคราะห์ข้อมูลในระยะยาว (long-term data) จึงจำเป็นอย่างยิ่งที่ต้องเร่งเรียนรู้และทำความเข้าใจถึงปฏิสัมพันธ์ต่าง ๆ ขององค์ประกอบทั้งสิ่งมีชีวิตและไม่มีชีวิตภายในระบบนิเวศ (interaction between biotic and abiotic component of ecosystem) เพื่อประยุกต์ใช้ในการจัดการทรัพยากรธรรมชาติอย่างยั่งยืนต่อไป อย่างไรก็ตาม แม้ว่านักวิทยาศาสตร์ทั่วโลกให้ความสำคัญของการศึกษาซีพิกซ์ (phenomena) ที่ต้องใช้ระยะเวลาศึกษาที่ค่อนข้างยาวนาน การรวมตัวกันของกลุ่มนักวิจัยนิเวศวิทยาป่าไม้ในหลายหน่วยงาน ทั้งจากนักวิจัยที่มีพื้นที่แปลงถาวร หรือมีงานวิจัยต่อเนื่องในพื้นที่อนุรักษ์ของประเทศ และรวมถึงนักวิจัยรุ่นใหม่ ที่พร้อมเข้ามาทำงานวิจัยด้านนิเวศวิทยาป่าไม้เพื่อตอบสนององค์ความรู้ของศาสตร์ด้านนี้ สำหรับการนำไปใช้จัดการทรัพยากรธรรมชาติอย่างยั่งยืนต่อไป มีความคิดเห็นร่วมกันในการที่จะสร้างเครือข่ายภายใต้ชื่อว่า เครือข่ายงานวิจัยนิเวศวิทยาป่าไม้ประเทศไทย (Thai Forest Ecological Research Network; TFERN) เพื่อเร่งศึกษาวิจัยให้เกิดความเข้าใจถึงกระบวนการทางระบบนิเวศที่มีการเปลี่ยนแปลงไปตามธรรมชาติของตัวระบบเอง หรือเหตุการณ์ที่เกิดขึ้นเฉพาะหน้า (episodic or infrequent intervals) จากพื้นที่แปลงตัวอย่างถาวร เช่น การตอบสนองของระบบนิเวศป่าไม้ต่อการเปลี่ยนแปลงของสภาวะโลกร้อน หรือการเปลี่ยนแปลงที่เป็นผลลบเนื่องจากภัยทางธรรมชาติ เป็นต้น รวมถึงนำความรู้ด้านนิเวศวิทยาเพื่อการประยุกต์ใช้เพื่อการฟื้นฟูป่า การจัดการสิ่งแวดล้อม และการจัดการถิ่นอาศัยของสัตว์ป่า ดังนั้น การมีเครือข่ายวิจัยดังกล่าวจะช่วยเพิ่มโอกาสติดตามความเปลี่ยนแปลงระหว่างระบบนิเวศทั้งในส่วนท้องถิ่น ส่วนภูมิภาค และเชื่อมโยงไปสู่ระดับนานาชาติ

ในการดำเนินงานในระยะแรกนั้น คณะวนศาสตร์ มหาวิทยาลัยเกษตรศาสตร์ ได้เสนอตัวเพื่อรับหน้าที่เป็นศูนย์กลางของเครือข่ายสำหรับการดำเนินงานวิจัย และประสานกับหน่วยงานวิจัยอื่น ๆ โดยจัดการประชุมวิชาการนิเวศวิทยาป่าไม้ขึ้นครั้งแรก ระหว่างวันที่ ๒๖-๒๗ มกราคม พ.ศ. ๒๕๕๕ เพื่อนำเสนอผลงานทางวิชาการที่ได้จากงานวิจัยด้านนิเวศวิทยาป่าไม้จากหลากหลายพื้นที่ของประเทศไทย รวมทั้งยังเป็นการระดม



ความคิด การสร้างเครือข่ายนิเวศงานวิจัยนิเวศวิทยาป่าไม้ประเทศไทย ให้เป็นรูปธรรมและมีการดำเนินงานได้อย่างมีประสิทธิภาพมากยิ่งขึ้น เพื่อการแลกเปลี่ยนข้อมูลระหว่างหน่วยงานและเครือข่ายสำหรับการศึกษาวจัยตลอดจนสร้างมาตรการการอนุรักษ์ทรัพยากรความหลากหลายทางชีวภาพ เพื่อเตรียมความพร้อมในการเชื่อมโยงเครือข่ายภายในประเทศเข้ากับระดับนานาชาติต่อไป

จากเหตุผลความสำคัญดังกล่าว มหาวิทยาลัยแม่โจ้-แพร่ เฉลิมพระเกียรติ จึงร่วมกับศูนย์เครือข่ายนิเวศวิทยาป่าไม้ประเทศไทย คณะวนศาสตร์ มหาวิทยาลัยเกษตรศาสตร์ จัดการประชุมวิชาการเครือข่ายนิเวศวิทยาป่าไม้ประเทศไทย ครั้งที่ ๑๐ (Thai Forest Ecological Research Network Conference; TFERN๑๐) ขึ้น เพื่อเป็นเวทีสำหรับนำเสนอผลงานวิจัยทางด้านนิเวศวิทยาป่าไม้ ทรัพยากรธรรมชาติและสิ่งแวดล้อม อันจะก่อให้เกิดการกระตุ้นให้นักวิจัยได้ตระหนักและมีการปรับตัวเพื่อรองรับการวิจัยที่ต้องการความถูกต้อง และแม่นยำสู่การใช้เทคโนโลยีและนวัตกรรมการวิจัยยุคปัจจุบัน รวมถึงเกิดการพัฒนาและสร้างเครือข่ายความร่วมมือทางวิชาการให้เข้มแข็งระหว่างนักวิจัยทั้งภายในประเทศและต่างประเทศ

๒. วัตถุประสงค์

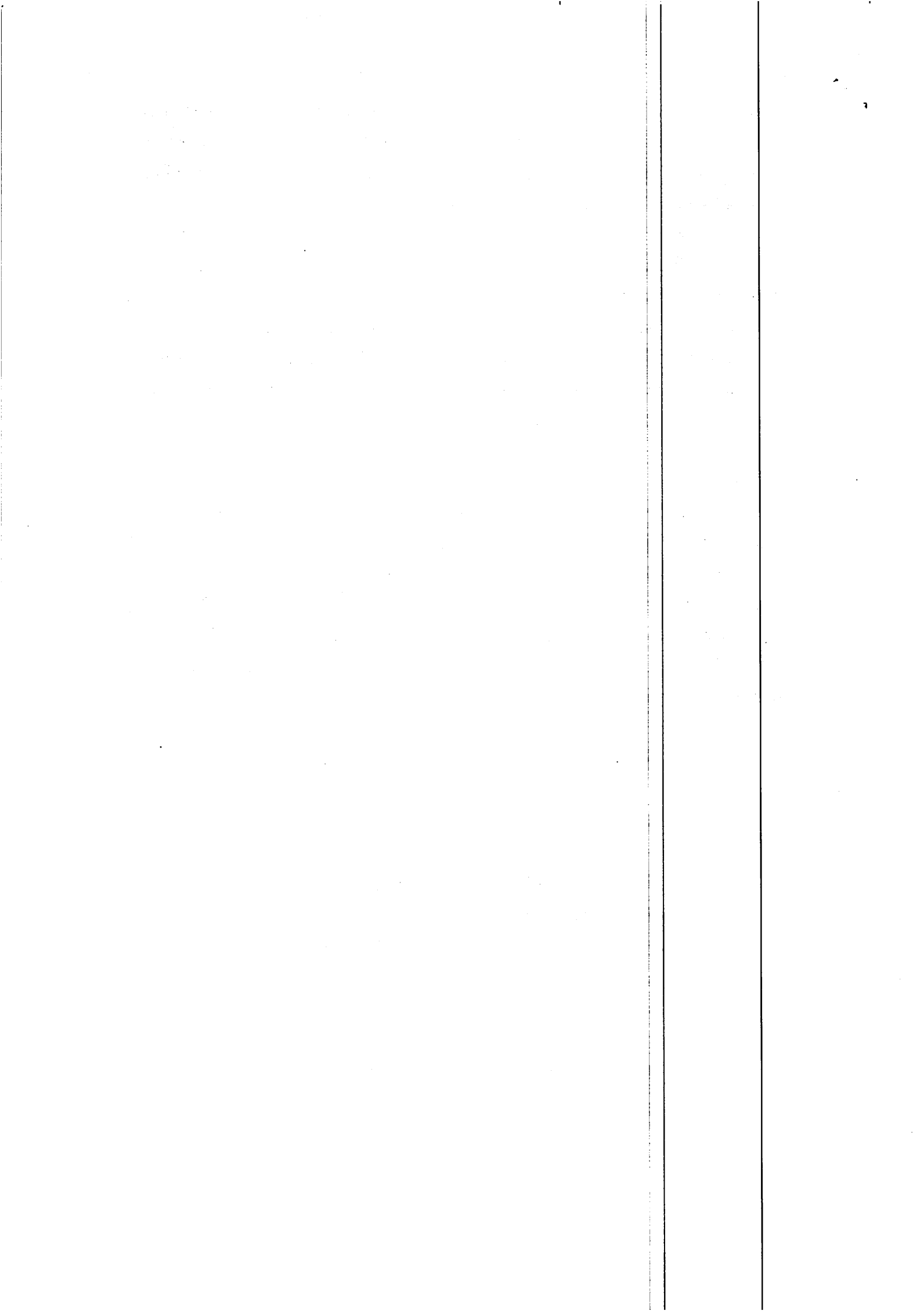
การประชุมวิชาการเครือข่ายวิจัยนิเวศวิทยาป่าไม้ประเทศไทย ครั้งที่ ๑๐ (Thai Forest Ecological Research Network Conference; T-FERN#๑๐th) มีวัตถุประสงค์เพื่อให้เกิดการนำเสนอผลงานวิจัยในรูปแบบสหวิทยาการเพื่อการจัดการนิเวศวิทยาป่าไม้ (Multidisciplinary for Forest Ecology Management) โดยมุ่งเน้นงานวิจัยด้านนิเวศวิทยาป่าไม้และการจัดการ ด้านการเกษตรเพื่อการจัดการป่าไม้ ด้านสังคมและมนุษยศาสตร์ ตลอดจนด้านเทคโนโลยีเพื่อศึกษานิเวศวิทยาป่าไม้ เพื่อการบูรณาการหรือประยุกต์ใช้องค์ความรู้ที่เกิดจากการประชุมวิชาการเครือข่ายวิจัยนิเวศวิทยาป่าไม้ประเทศไทย สู่การปฏิบัติจริง ในการจัดการนิเวศวิทยาป่าไม้อย่างยั่งยืน

๓. ระยะเวลาในการดำเนินงาน การจัดการประชุมวิชาการในวันที่ ๔-๕ กุมภาพันธ์ ๒๕๖๔

๔. การดำเนินงาน แบ่งออกเป็น

๔.๑ กลุ่มผลงานวิจัย

- ๑) ด้านนิเวศวิทยาป่าไม้และการจัดการด้านสิ่งแวดล้อม งานวิจัยด้าน:
 - การจัดการนิเวศวิทยาป่าบกและป่าชายเลนอย่างยั่งยืน
 - การหยุดยั้งและการฟื้นฟูความเสื่อมโทรมของพื้นที่ป่าไม้
 - การจัดการความหลากหลายทางชีวภาพอย่างยั่งยืน
 - วนวัฒนวิธีและการอนุรักษ์ระบบนิเวศพื้นที่ต้นน้ำ
 - นิเวศบริการ
 - การจัดการปัญหาด้านหมอกควัน และปัญหาด้านดิน น้ำ ป่า



๒) ด้านการเกษตรเพื่อการจัดการป่าไม้ งานวิจัยด้าน:

- วนเกษตร ทั้งพืช สัตว์ และการประมง
- การกลไกกรรม ปศุสัตว์ และเกษตรอินทรีย์ เพื่อการจัดการนิเวศวิทยาป่าไม้

๓) ด้านสังคมและมนุษยศาสตร์ งานวิจัยด้าน:

- การจัดการองค์ความรู้ชุมชนและท้องถิ่นในการอนุรักษ์ทรัพยากรป่าไม้
- เศรษฐศาสตร์และการตลาดพื้นถิ่นสำหรับการจัดการป่าไม้
- ภูมิสังคมสำหรับการจัดการป่าไม้
- นิเวศวิทยาป่าในเมือง
- การท่องเที่ยวเชิงนิเวศวิทยา

๔) ด้านเทคโนโลยีเพื่อศึกษานิเวศวิทยาป่าไม้ งานวิจัยด้าน:

- การประยุกต์ใช้เทคโนโลยีหรือนวัตกรรมยุค ๔.๐ เพื่อการอนุรักษ์อย่างยั่งยืน
- การใช้ประโยชน์วัสดุเศษเหลือจากป่าไม้
- การสื่อสารและการส่งเสริมนิเวศวิทยาป่าไม้

๔.๒ การนำเสนอผลงานวิจัย

๑) การนำเสนอแบบบรรยาย (Oral Presentation)

๒) การนำเสนอแบบโปสเตอร์ (Poster Presentation)

๕. ผลที่คาดว่าจะได้รับ

๕.๑ เกิดการพัฒนาศักยภาพด้านการศึกษา ค้นคว้า วิจัย ด้านนิเวศวิทยาป่าไม้ ทรัพยากรธรรมชาติ และสิ่งแวดล้อม

๕.๒ นักวิจัยผู้เข้าร่วมการประชุมวิชาการ เกิดความร่วมมือและแลกเปลี่ยนองค์ความรู้ จากงานวิจัย ระหว่างสมาชิกในเครือข่าย

๕.๓ การผลักดันและส่งเสริมการเผยแพร่ผลงานวิชาการ บทความ หรือข้อเสนอแนะต่อประเด็นข่าว ร้อนด้านนิเวศวิทยาป่าไม้ ทรัพยากรธรรมชาติต่อสังคม ทั้งในระดับประเทศและนานาชาติ

๖. การลงทะเบียน

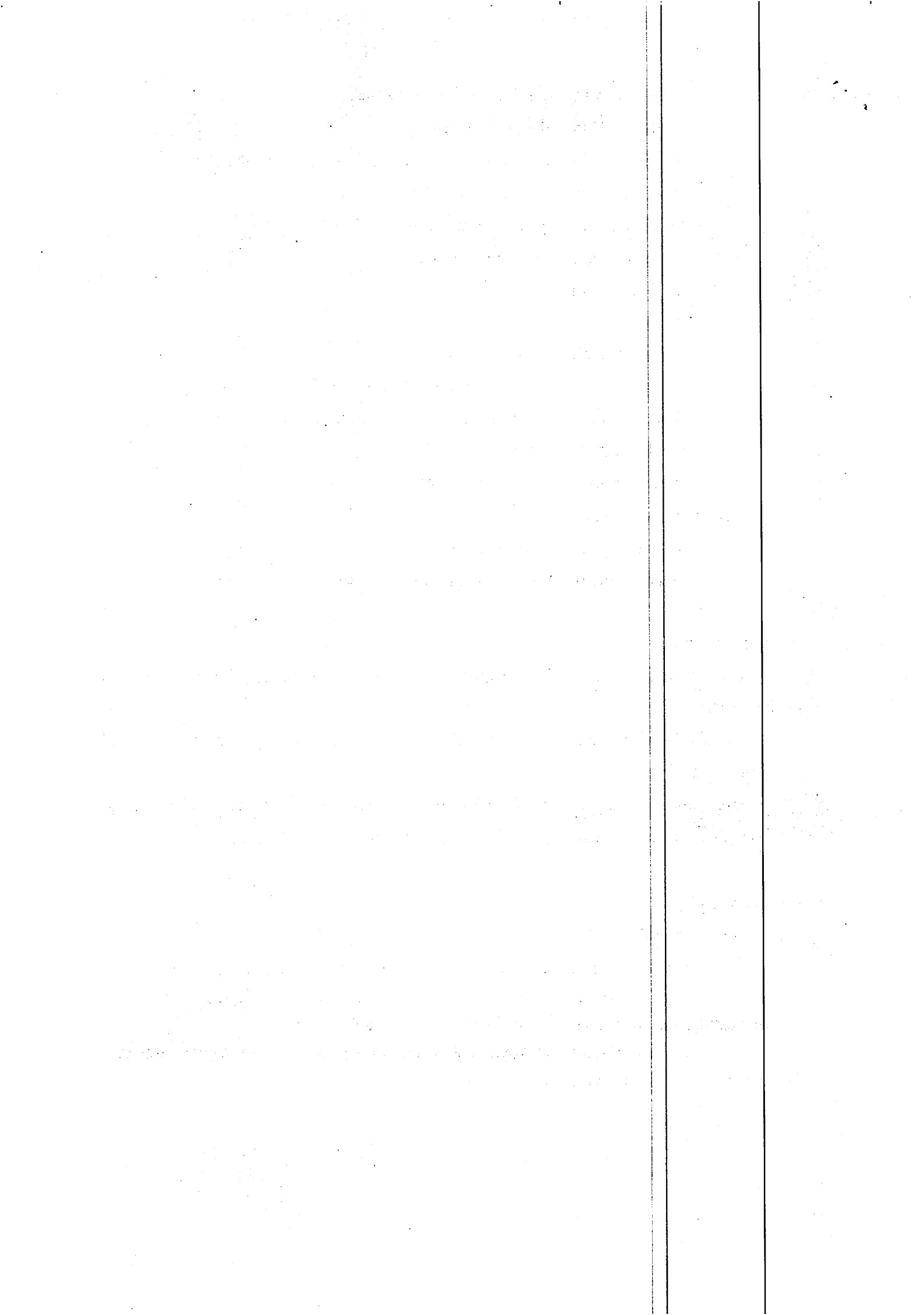
๖.๑ ค่าลงทะเบียน

๖.๑.๑ ผู้นำเสนอแบบบรรยาย (Oral Presentation) ค่าลงทะเบียน ๑,๕๐๐ บาท

๖.๑.๒ ผู้นำเสนอแบบโปสเตอร์ (Poster Presentation) ค่าลงทะเบียน ๕๐๐ บาท

(ยกเว้นค่าลงทะเบียนการนำเสนอแบบโปสเตอร์สำหรับนิสิต นักศึกษา)

๖.๑.๓ ผู้เข้าร่วมรับฟังการบรรยาย ค่าลงทะเบียน ๑,๕๐๐ บาท (ยกเว้นค่าลงทะเบียนเข้าร่วมรับฟังการบรรยายสำหรับนิสิต นักศึกษา)



๖.๒ วิธีการลงทะเบียน

- ๑) การลงทะเบียนและส่งบทความผ่านเว็บไซต์ <https://phrae.mju.ac.th/t-fern/>
 - บทความฉบับเต็ม (Full-paper) แบบบรรยาย
 - บทความย่อ (Abstract) แบบโปสเตอร์

๒) การลงทะเบียนโดยการส่งแบบตอบรับ มาที่ อาจารย์ ดร.อิสริย์ ฮาวปินใจ สาขาวิชาเทคโนโลยีอุตสาหกรรมป่าไม้มหาวิทยาลัยแม่โจ้-แพร่ เฉลิมพระเกียรติ ๑๗ หมู่ ๓ ตำบลแม่ทราย อำเภอวังทอง จังหวัดแพร่ ๕๕๑๔๐ โทรศัพท์ ๐๘๐ ๔๔๑ ๓๘๓๓

๓) การชำระเงินค่าลงทะเบียน

๓.๑.๑ ชำระเงินผ่านบัญชีธนาคารไทยพาณิชย์ จำกัด (มหาชน) สาขาแม่โจ้
ชื่อบัญชี มหาวิทยาลัยแม่โจ้ เลขที่บัญชี ๕๕๖-๒๐๓๔๙๑-๗

พร้อมส่งหลักฐานการชำระเงินมาที่อีเมลล์ : tfern10.mjup@gmail.com

๓.๑.๒ ชำระเงิน ณ จุดลงทะเบียน มหาวิทยาลัยแม่โจ้-แพร่-เฉลิมพระเกียรติ จังหวัดแพร่
ในวันที่ ๔ กุมภาพันธ์ ๒๕๖๔

๗. การส่งบทความ

๗.๑ ระยะเวลาในการส่งบทความฉบับเต็มแบบบรรยายหรือบทความย่อแบบโปสเตอร์ ตั้งแต่บัดนี้
จนถึง วันที่ ๑๕ ธันวาคม ๒๕๖๓

๗.๒ วิธีการส่งบทความแบบบรรยายหรือแบบโปสเตอร์

๑) การส่งบทความ ผ่านเว็บไซต์ : <https://phrae.mju.ac.th/t-fern/>

๒) การส่งบทความ ผ่านอีเมลล์ : tfern10.mjup@gmail.com

๓) การส่งบทความ ผ่านผู้ประสานงาน : อาจารย์ ดร.อิสริย์ ฮาวปินใจ เบอร์โทรศัพท์
๐๘๐ ๔๔๑ ๓๘๓๓ หรืออีเมลล์ : h.itsaree@gmail.com

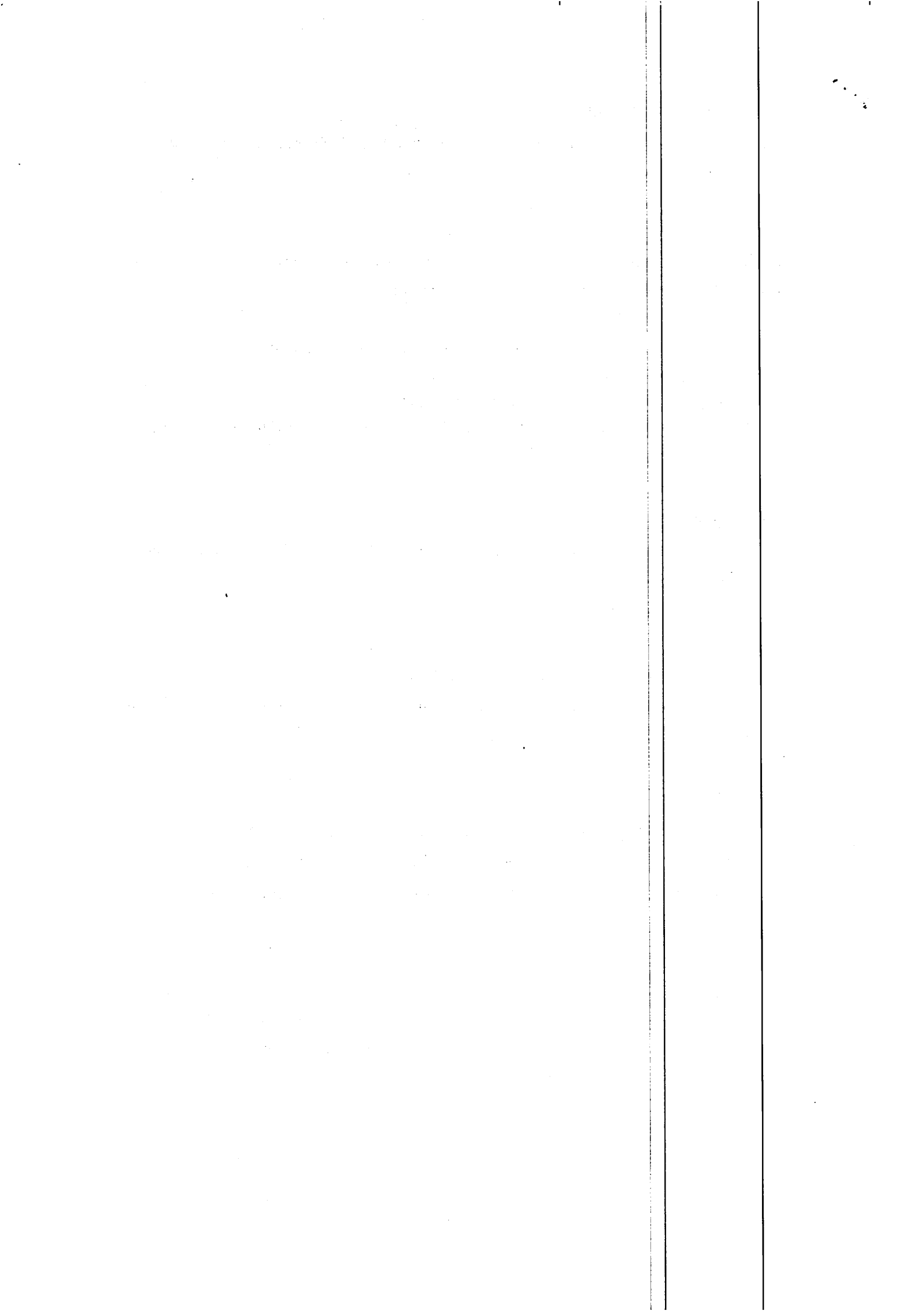
๘. ติดต่อสอบถาม

สอบถามรายละเอียดเพิ่มเติมได้ที่ ผู้ช่วยศาสตราจารย์ ดร.แหลมไทย อาชานอก เบอร์โทรศัพท์
๐๘๙ ๐๑๔ ๕๔๖๑ หรือ อาจารย์ ดร.อิสริย์ ฮาวปินใจ เบอร์โทรศัพท์ ๐๘๐ ๔๔๑ ๓๘๓๓ และ
งานบริหารและธุรการ มหาวิทยาลัยแม่โจ้-แพร่ เฉลิมพระเกียรติ ๐๕๔ ๖๔๘ ๕๙๓๕ ต่อ ๖๐๐๓



(นายศุกรี อยู่สุข)

คณบดีมหาวิทยาลัยแม่โจ้-แพร่ เฉลิมพระเกียรติ



แบบตอบรับการประชุมวิชาการระดับชาติ
“สหวิทยาการเพื่อการจัดการนิเวศวิทยาป่าไม้”
ในการประชุมวิชาการเครือข่ายนิเวศป่าไม้ ประเทศไทย ครั้งที่ ๑๐
(Thai Forest Ecological Research Network Conference; T-FERN#10)
วันที่ ๔-๕ กุมภาพันธ์ ๒๕๖๔
ณ มหาวิทยาลัยแม่โจ้-แพร่ เฉลิมพระเกียรติ จังหวัดแพร่

เรียน อาจารย์ ดร.ศุภรี อยู่สุข คณบดีมหาวิทยาลัยแม่โจ้-แพร่ เฉลิมพระเกียรติ

ข้าพเจ้า.....ตำแหน่ง.....

เลขประจำตัวประชาชน.....

สถานที่ทำงาน/ที่อยู่.....

โทรศัพท์.....โทรศัพท์มือถือ.....

โทรสาร.....E-mail :

ประเภทอาหารที่รับประทานได้

ทั่วไป

มังสวิรัติ

มุสลิม

มีความประสงค์ลงทะเบียน

๑. ผู้นำเสนอผลงาน

๑.๒ การนำเสนอแบบบรรยาย

(Oral Presentation)

ค่าลงทะเบียน ๑,๕๐๐ บาท

๑.๓ การนำเสนอแบบโปสเตอร์

(Poster Presentation)

ค่าลงทะเบียน ๕๐๐ บาท

*ยกเว้นค่าธรรมเนียมการนำเสนอ

แบบโปสเตอร์ สำหรับ นิสิต นักศึกษา

ชื่อเรื่องที่น่าสนใจ.....

กลุ่มผลงานวิจัย

ด้านนิเวศวิทยาป่าไม้และการจัดการด้านสิ่งแวดล้อม

ด้านการเกษตรเพื่อการจัดการป่าไม้

ด้านสังคมและมนุษยศาสตร์

ด้านเทคโนโลยีเพื่อศึกษานิเวศวิทยาป่าไม้

๒. ผู้เข้าร่วมรับฟังการบรรยาย ค่าลงทะเบียน ๑,๕๐๐ บาท

*ยกเว้นค่าธรรมเนียมผู้เข้าร่วมรับฟังการบรรยาย สำหรับ นิสิต นักศึกษา

กรุณาส่งแบบตอบรับตามของจดหมายที่แนบมาพร้อมนี้

หรือ มหาวิทยาลัยแม่โจ้-แพร่ เฉลิมพระเกียรติ โทรสาร ๐ ๕๔๖๔ ๘๕๙๓ - ๕

หรือ ประสานงานกับ อาจารย์ ดร.อิสริย์ ฮาวปินใจ เบอร์โทรศัพท์ ๐๘๐ ๔๔๑ ๓๘๓๓ อีเมลล์ : h.itsaree@gmail.com

